

کتاب چهارم  
الگوی ساختار مشاغل  
بیمارستان‌های هیأت امنایی  
ویرایش دوم (پیشنهادی)



جمهوری اسلامی ایران

وزارت بهداشت درمان و آموزش پزشکی



بازطراحی ساختار سازمانی

بیمارستان‌های منتخب (هیأت امنایی)

مجری طرح

سعید نوری

مرکز توسعه مدیریت و تحول اداری

معاونت توسعه مدیریت و منابع

اردیبهشت ماه ۱۳۸۸

[MOHME-RP(H)/B4][v1]

بِسْمِ اللَّهِ الرَّحْمَنِ الرَّحِيمِ



## فهرست مطالب و مندرجات

۵	همکاران طرح
۶	همیاران طرح
۷	پیش گفتار
۱۱	فصل اول- الگوی نمودار مشاغل
۱۲	مقدمه
۱۲	راهنمای نمودار
۱۳	نمودار مشاغل واحدهای عمومی
۱۴	نمودار مشاغل تیپ‌های مختلف حوزه عملیات
۲۵	نمودار مشاغل تیپ‌های مختلف حوزه خدمات و پشتیبانی
۴۳	نمودار مشاغل تیپ‌های مختلف حوزه خدمات آموزشی و پژوهشی
۴۷	نمودار مشاغل تیپ‌های مختلف حوزه مدیریت ارتباط با مشتریان
۵۲	نمودار مشاغل تیپ‌های مختلف حوزه برنامه‌ریزی و توسعه
۶۷	فصل دوم- فهرست مشاغل
۸۷	فصل سوم- نحوه تعیین و ترسیم ساختار مشاغل بیمارستان
۸۸	مقدمه
۸۹	دستورالعمل ترسیم ساختار مشاغل کل بیمارستان
۹۱	ورودی A (نمودار مشاغل تیپ‌های مختلف حوزه عملیات)
۹۱	تعریف و ترسیم مشاغل تاپ‌چارت
۹۲	تعیین نمودار تفصیلی مشاغل حوزه عملیات
۱۰۰	ورودی B (نمودار مشاغل تیپ‌های مختلف حوزه خدمات و پشتیبانی)
۱۰۰	تعریف و ترسیم مشاغل تاپ‌چارت
۱۰۱	تعیین نمودار تفصیلی مشاغل حوزه خدمات و پشتیبانی
۱۰۶	ورودی C (نمودار مشاغل تیپ‌های مختلف حوزه خدمات آموزشی و پژوهشی)
۱۰۶	تعریف و ترسیم مشاغل تاپ‌چارت
۱۰۷	تعیین نمودار تفصیلی مشاغل حوزه خدمات آموزشی و پژوهشی
۱۰۹	ورودی D (نمودار مشاغل تیپ‌های مختلف حوزه مدیریت ارتباط با مشتریان)
۱۰۰	تعریف و ترسیم مشاغل تاپ‌چارت
۱۱۰	تعیین نمودار تفصیلی مشاغل حوزه مدیریت ارتباط با مشتریان
۱۱۲	ورودی E (نمودار مشاغل تیپ‌های مختلف حوزه برنامه‌ریزی و توسعه)
۱۱۲	تعریف و ترسیم مشاغل تاپ‌چارت
۱۱۳	تعیین نمودار تفصیلی مشاغل حوزه برنامه‌ریزی و توسعه





## فهرست جداول

۶۹	جدول (۱-۲) - فهرست عناوین شغلی در تیپ‌های مختلف حوزه‌های فعالیت بیمارستان - حوزه مدیرعامل
۷۰	جدول (۲-۲) - فهرست عناوین شغلی در تیپ‌های مختلف حوزه‌های فعالیت بیمارستان - عملیات
۷۱	جدول (۳-۲) - فهرست عناوین شغلی در تیپ‌های مختلف حوزه‌های فعالیت بیمارستان - اورژانس
۷۲	جدول (۴-۲) - فهرست عناوین شغلی در تیپ‌های مختلف حوزه‌های فعالیت بیمارستان - بخش‌های بالینی
۷۳	جدول (۵-۲) - فهرست عناوین شغلی در تیپ‌های مختلف حوزه‌های فعالیت بیمارستان - بخش زنان و زایمان
۷۴	جدول (۶-۲) - فهرست عناوین شغلی در تیپ‌های مختلف حوزه‌های فعالیت بیمارستان - بخش دیالیز
۷۵	جدول (۷-۲) - فهرست عناوین شغلی در تیپ‌های مختلف حوزه‌های فعالیت بیمارستان - اتاق‌های عمل و بیهوشی
۷۶	جدول (۸-۲) - فهرست عناوین شغلی در تیپ‌های مختلف حوزه‌های فعالیت بیمارستان - درمانگاه‌ها
۷۷	جدول (۹-۲) - فهرست عناوین شغلی در تیپ‌های مختلف حوزه‌های فعالیت بیمارستان - خدمات و پشتیبانی
۸۲	جدول (۱۰-۲) - فهرست عناوین شغلی در تیپ‌های مختلف حوزه‌های فعالیت بیمارستان - آموزش و پژوهش
۸۳	جدول (۱۱-۲) - فهرست عناوین شغلی در تیپ‌های مختلف حوزه‌های فعالیت بیمارستان - ارتباط با مشتریان
۸۴	جدول (۱۲-۲) - فهرست عناوین شغلی در تیپ‌های مختلف حوزه‌های فعالیت بیمارستان - برنامه‌ریزی و توسعه
۹۱	جدول (۱-۳) - ترسیم دپارتمان حوزه عملیات در تاپ‌چارت مشاغل بیمارستان برای تیپ‌های مختلف این حوزه
۹۲	جدول (۲-۳) - تعیین نمودار تفصیلی مشاغل تیپ ۱ حوزه عملیات
۹۴	جدول (۳-۳) - تعیین نمودار تفصیلی مشاغل تیپ ۲ حوزه عملیات
۹۶	جدول (۴-۳) - تعیین نمودار تفصیلی مشاغل تیپ ۳ حوزه عملیات
۹۸	جدول (۵-۳) - تعیین نمودار تفصیلی مشاغل تیپ ۴ حوزه عملیات
۱۰۰	جدول (۶-۳) - ترسیم دپارتمان حوزه خدمات و پشتیبانی در تاپ‌چارت مشاغل بیمارستان برای تیپ‌های مختلف این حوزه
۱۰۱	جدول (۷-۳) - تعیین نمودار تفصیلی مشاغل تیپ ۱ حوزه خدمات و پشتیبانی
۱۰۲	جدول (۸-۳) - تعیین نمودار تفصیلی مشاغل تیپ ۲ حوزه خدمات و پشتیبانی
۱۰۳	جدول (۹-۳) - تعیین نمودار تفصیلی مشاغل تیپ ۳ حوزه خدمات و پشتیبانی
۱۰۴	جدول (۱۰-۳) - تعیین نمودار تفصیلی مشاغل تیپ ۴ حوزه خدمات و پشتیبانی
۱۰۵	جدول (۱۱-۳) - تعیین نمودار تفصیلی مشاغل تیپ ۵ حوزه خدمات و پشتیبانی
۱۰۶	جدول (۱۲-۳) - ترسیم دپارتمان حوزه خدمات آموزشی و پژوهشی در تاپ‌چارت مشاغل بیمارستان برای تیپ‌های مختلف این حوزه
۱۰۷	جدول (۱۳-۳) - تعیین نمودار تفصیلی مشاغل تیپ ۱ حوزه آموزش
۱۰۸	جدول (۱۴-۳) - تعیین نمودار تفصیلی مشاغل تیپ ۲ و ۳ حوزه آموزش





- جدول (۳-۱۵) - ترسیم دپارتمان حوزه مدیریت ارتباط با مشتریان در تاپ چارت مشاغل بیمارستان برای تیپ های مختلف این حوزه ..... ۱۰۹
- جدول (۳-۱۶) - تعیین نمودار تفصیلی مشاغل تیپ ۱ و ۲ حوزه مدیریت ارتباط با مشتریان ..... ۱۱۰
- جدول (۳-۱۷) - تعیین نمودار تفصیلی مشاغل تیپ ۳ و ۴ حوزه مدیریت ارتباط با مشتریان ..... ۱۱۱
- جدول (۳-۱۸) - ترسیم دپارتمان حوزه برنامه ریزی و توسعه در تاپ چارت مشاغل بیمارستان برای تیپ های مختلف این حوزه ..... ۱۱۲
- جدول (۳-۱۹) - تعیین نمودار تفصیلی مشاغل تیپ ۱ حوزه برنامه ریزی و توسعه ..... ۱۱۳
- جدول (۳-۲۰) - تعیین نمودار تفصیلی مشاغل تیپ ۲ حوزه برنامه ریزی و توسعه ..... ۱۱۴
- جدول (۳-۲۱) - تعیین نمودار تفصیلی مشاغل تیپ ۳ حوزه برنامه ریزی و توسعه ..... ۱۱۵
- جدول (۳-۲۲) - تعیین نمودار تفصیلی مشاغل تیپ ۴ حوزه برنامه ریزی و توسعه ..... ۱۱۶
- جدول (۳-۲۳) - تعیین نمودار تفصیلی مشاغل تیپ ۵ حوزه برنامه ریزی و توسعه ..... ۱۱۷



## همکاران پروژه در این بخش



**سعید نوری**

[کارشناس ارشد MBA]

مدیر پروژه؛ مدیر فنی و معمار ارشد ساختار

### اعضای تیم اصلی



**سعید محمد میری**

[کارشناس ارشد IT]

کارشناس ارشد عضو تیم؛ مسؤول تحلیل متغیرها



**حسین یوسفیان ساروی**

[کارشناس ارشد MBA]

کارشناس عضو تیم؛ مسؤول طراحی سیستم تپ بندی



**هدایت علی بیکی**

[کارشناس ارشد مدیریت مالی]

کارشناس عضو تیم

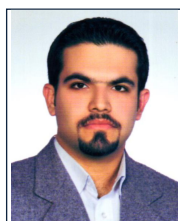
### اعضای تیم پشتیبان و همیاران داخلی



**محمد صالح فرگاه**

[کارشناس ارشد MBA]

همیار تیم طراحی



**صادق نادى زاده**

[کارشناس ارشد م. صنایع]

همیار تیم طراحی



**یاشار سلام زاده**

[کارشناس ارشد م. صنایع]

همیار تیم طراحی



**طاهره کیوانمهر**

[کاردان معماری و گرافیک]

مسؤول امور Office



## همیاران پروژه در حوزه بازطراحی ساختار بیمارستان ها

بدینوسیله از همکاری و مساعدت کلیه دوستان و متخصصانی که به انحاء مختلف تیم طراحی را یاری نموده‌اند، قدردانی و تشکر می‌کنیم. برای ایشان از درگاه ایزد منان، سلامت و توفیق روزافزون مسألت می‌نماییم.

### آقایان:

**غضنفر میرزاییگی** (رئیس سازمان نظام پرستاری)؛ **دکتر نعیمی** (ریاست سابق بیمارستان شهدای هفت تیر)؛ **دکتر جعفری** (عضو هیأت علمی دانشگاه)؛ **دکتر مظهری** (مرکز توسعه شبکه و ارتقاء سلامت معاونت سلامت)؛ **دکتر محمدعلی امیرزرگر** (عضو هیأت علمی دانشگاه علوم پزشکی همدان)؛ **دکتر علی اکبر امیرزرگر** (عضو هیأت علمی دانشگاه علوم پزشکی تهران)؛ **دکتر آقاجانی** (ریاست بیمارستان امام حسین تهران)؛ **دکتر توکلی** (رئیس سابق بیمارستان میرزا کوچک خان)؛ **دکتر رضوی** (مشاور ریاست سازمان تأمین اجتماعی و رئیس سابق مرکز نظارت و اعتبار بخشی درمان)؛ **دکتر حیدری منفرد** (معاون درمان بیمارستان طالقانی تهران)؛ **دکتر مجید انجم‌روز** (عضو هیأت علمی دانشگاه علوم پزشکی اهواز)؛ **دکتر فیجانی** (معاونت درمان بیمارستان شهید فقیهی شیراز)؛ **دکتر محمدحسین سالاریان‌زاده** (مرکز توسعه مدیریت و تحول اداری)؛ **فیاض** (مرکز توسعه مدیریت و تحول اداری)؛ **شریفی مقدم** (معاونت پشتیبانی سازمان نظام پرستاری)؛ **یگانه** (مدیر نیروی انسانی دانشگاه علوم پزشکی گیلان)؛ **دکتر عمادی** (مدیر بیمارستان فیروزگر تهران)؛ **سید کمال هاشمی‌نژاد** (مدیر بیمارستان لقمان تهران)؛ **محسنی** (رئیس امور اداری بیمارستان امام خمینی ساری)؛ **نظری** (عضو هیأت مدیره نظام پرستاری تهران و سوپروایزر بیمارستان امام خمینی تهران)؛ **محمد رضا بنی‌حسینی** (دانشجوی پزشکی)

### خانم‌ها:

**اعظم گیوری** (مدیر دفتر پرستاری معاونت سلامت)؛ **دکتر ایزدپناه** (دبیر کمیته راهبردی داروسازی بیمارستانی وزارتخانه)؛ **دکتر یاونگی** (عضو هیأت علمی دانشگاه علوم پزشکی همدان)؛ **خورشید و سکویی** (مدیر پرستاری دانشگاه تهران)؛ **پریوش ملک‌لو** (مترون بازنشسته بیمارستان آذربایجان ارومیه)؛ **دکتر فاطمه طالبی** (مرکز توسعه مدیریت و تحول اداری)؛ **زمانیان** (کارشناس امور اداری بیمارستان طالقانی تهران)؛ **بهداری** (مسئول دفتر مرکز توسعه مدیریت و تحول اداری)؛ **غلام‌عراقی** (مدیر پرستاری بیمارستان شهید هاشمی‌نژاد تهران)؛ **اطاعتی** (مدیر پرستاری دانشگاه شهید بهشتی)؛ **عباسی** (مدیر پرستاری دانشگاه علوم پزشکی ایران)؛ **کوهی** (کارشناس دفتر پرستاری وزارتخانه)؛ **محمودی** (کارشناس مسئول دفتر پرستاری وزارتخانه)؛ **ناجی** (مدیر پرستاری مرکز طب کودکان)؛ **جعفری** (مدیر پرستاری بیمارستان کودکان مفید)؛ **نظری** (رئیس اداره پذیرش بیمارستان فیروزگر)؛ **طاهره شریفی‌فرد** (رئیس اداره پذیرش و مدارک پزشکی بیمارستان امام حسین تهران)؛ **هاشمی** (کارشناس امور اداری بیمارستان هاشمی‌نژاد تهران)





## پیش گفتار

هر سازمان فعال و پویا، در میدان عمل به وظایف و تحقق مأموریت‌ها و چشم‌انداز خود، برای دستیابی به سرآمدی علاوه بر الزام به قرار گرفتن در بهترین جهت‌گیری رفتار بیرونی، نیازمند ایجاد تحول در ارکان خود به منظور قرار گرفتن در بهترین شرایط ساختاری و عملکردی درونی است. به منظور ایجاد این تحول و دستیابی به سرآمدی مذکور، ایجاد تغییر و تحول در ارکان مختلف سازمان (ساختار، فرایندها، سیستم‌ها، دانش و تکنولوژی، منابع انسانی، فرهنگ سازمانی، اهداف، استراتژی‌ها و برنامه‌ها و سبک مدیریت و رهبری) می‌بایست در دستور کار قرار گیرد.





عموماً و در مواردی که با تغییر مأموریت‌ها (نقش‌ها و وظایف یک سازمان) و یا تغییر در شرایط، ماهیت و موجودیت سازمان (مثلاً قرار گرفتن در معرض رقابت، خصوصی شدن، تغییر در وضعیت Governance و نظایر اینها) مواجهیم؛ تغییر در ساختار سازمانی به عنوان نیروی محرک (Driving Force) و چارچوب ایجاد سایر تغییرات، مورد توجه قرار می‌گیرد.

اگرچه در کشور ما عموماً ساختار سازمانی را مترادف و معادل با نمودار سازمانی در نظر می‌گیرند، لکن اجزاء و ابعاد یک ساختار سازمانی منسجم و جامع عبارتند از:

- ❖ نمودار واحدهای سازمانی
- ❖ شرح وظایف واحدها
- ❖ ساختار مشاغل (فهرست مشاغل و پست‌ها، شرح مشاغل، ویژگی‌ها و شرایط احراز مشاغل)
- ❖ ساختار تصمیم‌گیری
- ❖ ساختار مواجهه با رویدادهای سازمانی
- ❖ ساختار کنترل مدیریت
- ❖ نظام یکپارچه اختیارات و مسؤولیت‌ها

به منظور بازطراحی ساختار سازمانی بیمارستان‌های منتخب (بیمارستان‌های هیأت امنایی)، با توجه به تنوع و تفاوت شرایط درونی و محیطی این بیمارستان‌ها و با توجه به اینکه نظام مدیریت بیمارستان و اساساً سازمانی به نام بیمارستان، جزء پیچیده‌ترین انواع سازمان‌ها به حساب می‌آید، لذا فعالیت‌هایی به شرح زیر تعریف شده و به انجام رسیده است:

- ۱) طراحی سیستم تیپ‌بندی بیمارستان‌ها
- ۲) طراحی الگوی نمودار واحدهای سازمانی برای تیپ‌های مختلف (برای هر تیپ، یک الگو)
- ۳) طراحی الگوی شرح وظایف واحدها برای تیپ‌های مختلف (برای هر تیپ، یک الگو)
- ۴) طراحی الگوی ساختار مشاغل و پست‌ها برای تیپ‌های مختلف (برای هر تیپ، یک الگو)
- ۵) طراحی سیستم (یا مدل) توسعه و پویایی ساختار سازمانی
- ۶) طراحی سیستم (یا مدل) فعال‌سازی ساختار سازمانی بیمارستان

اجزاء و فعالیت‌های فوق‌الشاره دارای خروجی‌ها و نتایجی به شرح زیرند:

- ۱- کتاب اول- سیستم تیپ‌بندی بیمارستان‌ها
- ۲- کتاب دوم- الگوی نمودار سازمانی بیمارستان‌های هیأت امنایی
- ۳- کتاب سوم- الگوی شرح وظایف واحدهای سازمانی در بیمارستان‌های هیأت امنایی
- ۴- کتاب چهارم- الگوی ساختار مشاغل در بیمارستان‌های هیأت امنایی
- ۵- کتاب پنجم- مدل توسعه و پویایی ساختار سازمانی بیمارستان‌های هیأت امنایی
- ۶- کتاب ششم- مدل فعال‌سازی ساختار سازمانی بیمارستان‌های هیأت امنایی





## فصل اول

# الگوهای نمودار مشاغل

باز طراحی ساختار سازمانی بیمارستان های منتخب (هیأت امنایی)  
کتاب چهارم - الگوی ساختار مشاغل بیمارستان های هیأت امنایی



## مقدمه

در این فصل الگوی ساختار مشاغل بیمارستان های هیأت امنایی در تیپ های مختلف هر حوزه ارائه گردیده است. ترتیب ارائه نمودارهای مشاغل حوزه های مختلف فعالیت در بیمارستان به صورت زیر است:

- ۱- الگوی نمودار مشاغل «دفتر مدیرعامل و روابط عمومی» (صفحه بعد)
- ۲- الگوی نمودار مشاغل تیپ های مختلف حوزه عملیات
- ۳- الگوی نمودار مشاغل تیپ های مختلف حوزه خدمات و پشتیبانی
- ۴- الگوی نمودار مشاغل تیپ های مختلف حوزه خدمات آموزشی و پژوهشی
- ۵- الگوی نمودار مشاغل تیپ های مختلف حوزه مدیریت ارتباط با مشتریان
- ۶- الگوی نمودار مشاغل تیپ های مختلف حوزه برنامه ریزی و توسعه

## راهنمای نمودارها

دپارتمان های مختلف (سطوح مختلف با اندازه ها و ضخامت خط متفاوت مشخص شده اند)

مدیر/ سرپرست/ مسؤل دپارتمان های مختلف (ارشد دپارتمان)

مشاغل مختلف موجود در دپارتمان ها

۱- چنانچه عنوان نوشته شده در این باکس ها، گویای یک دپارتمان باشد بدین معناست که فعالیت های این دپارتمان ها می بایست برون سپاری شوند.

۲- چنانچه عنوان نوشته شده در این باکس ها، گویای یک شغل یا پست باشد بدین معناست که فردی که در این جایگاه قرار می گیرد از میان سایر مشاغل و پست ها انتخاب و منصوب می شود.

(به عنوان مثال، استف یا معاون سرپرستار در بخش ها یکی از پرستاران بخش است)

مشاغل و پست هایی که شاغلین آنها باید از طریق نیروهای شرکتی و برون سپاری تأمین گردد.

کد شغل (منظور، ردیف پستی نیست)

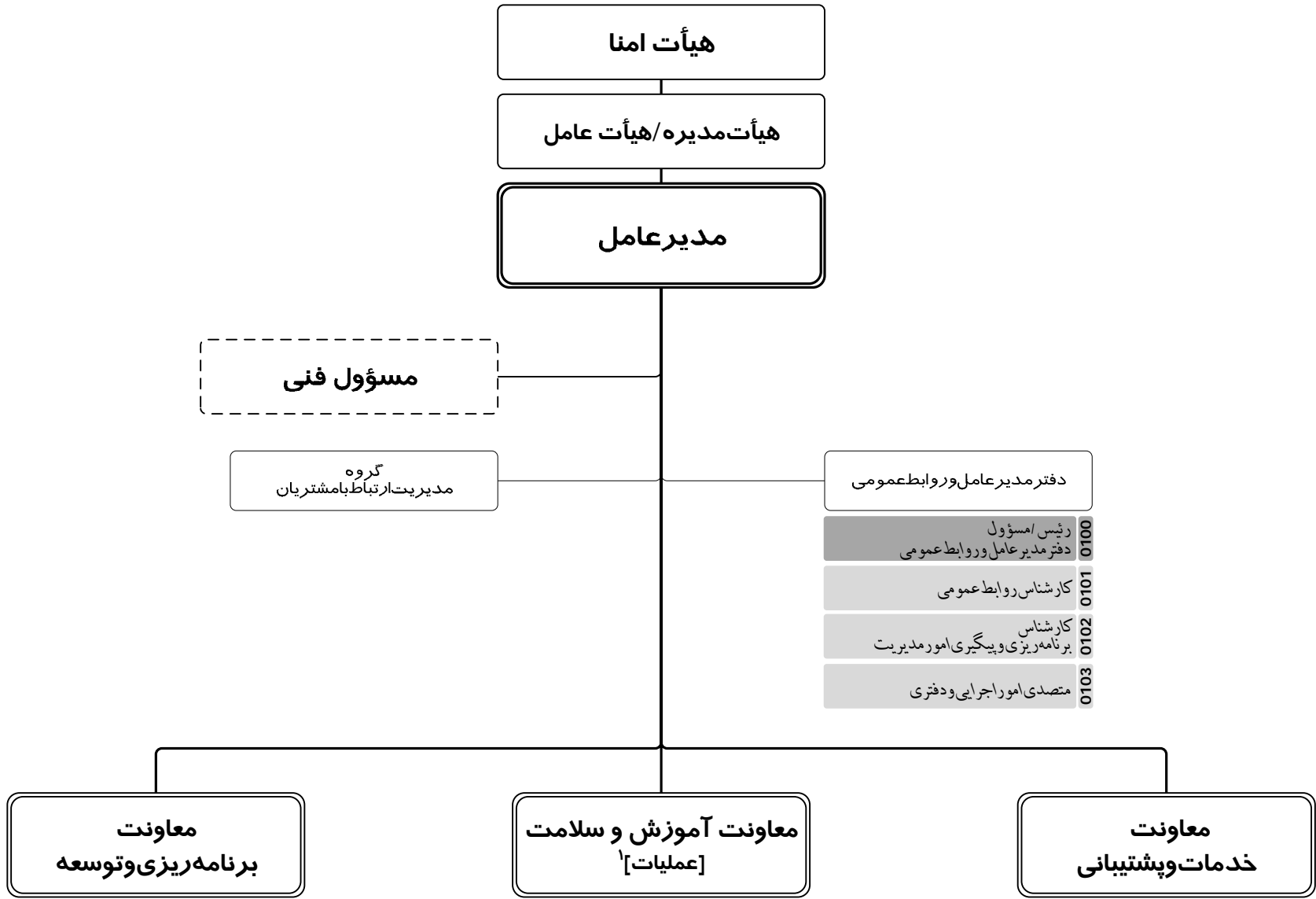
1506



الگوی تشکیلات تفصیلی  
 بیمارستان‌های هیأت امنایی  
 نمودار سازمانی

وزیر بهداشت، درمان و آموزش پزشکی

تصویب کننده  
تاریخ



۱- در مرکز آموزشی درمانی از عنوان «معاونت آموزش و سلامت» و در بیمارستان‌های غیرآموزشی از عنوان «معاونت عملیات» استفاده شود. چنانچه واژه «عملیات» به گونه‌ای که وجود همه فرایندهای آموزش، پژوهش و درمان را تداعی نماید، مورد پذیرش قرار گرفته و مقبول افتاد؛ می‌توان در مرکز آموزشی درمانی نیز عنوان «معاونت عملیات» را بکار برد.

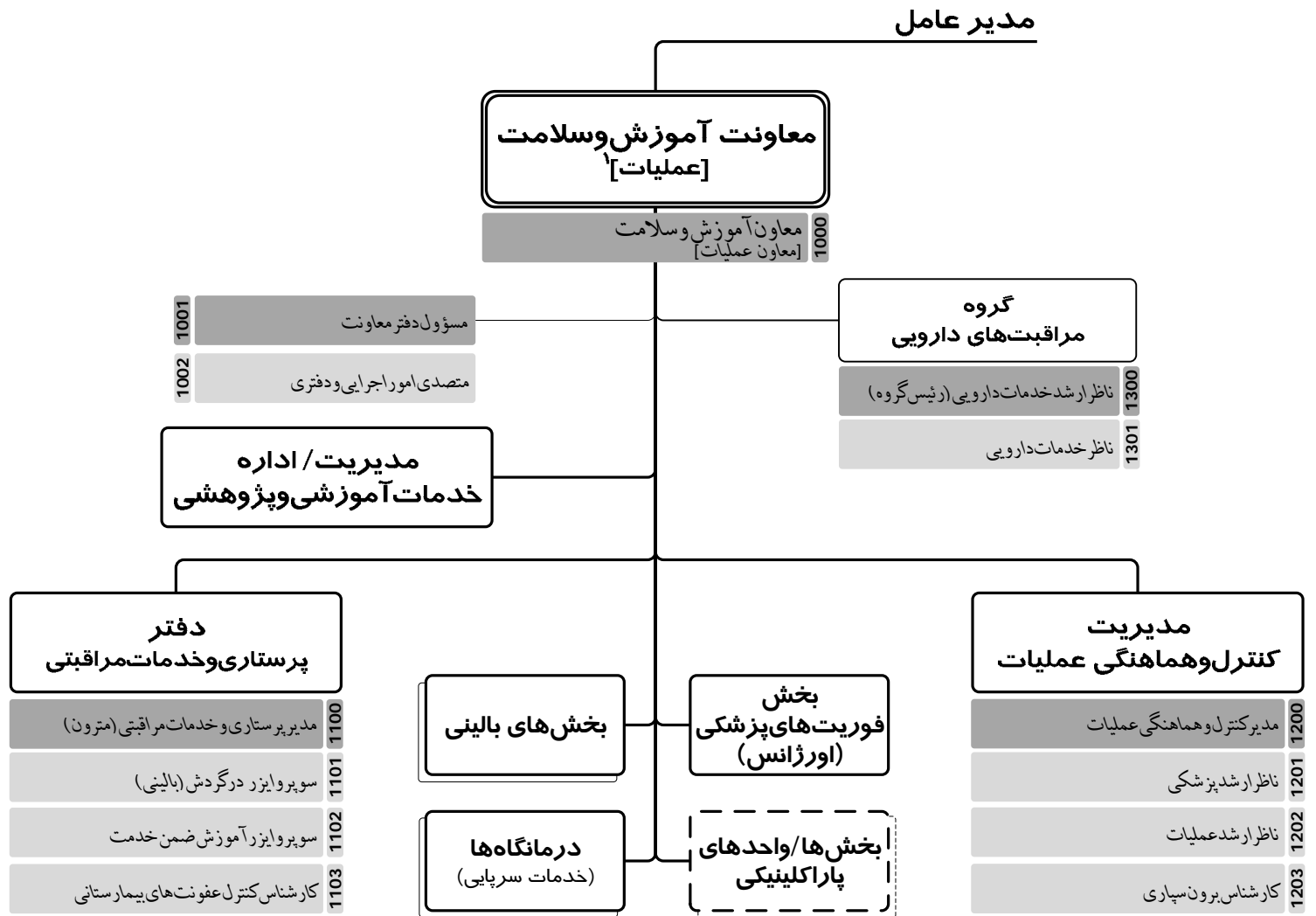


نمودار مشاغل

تیپ‌های مختلف حوزه عملیات

نمودار سازمانی  
**تپ 1 حوزه عملیات**  
الگوی تشکیلات تفصیلی  
(واحدهای ستادی معاونت آموزش و سلامت [عملیات])

JSH/OVP-T1/A0



۱- در مرکز آموزشی درمانی از عنوان «معاونت آموزش و سلامت» و در بیمارستان‌های غیر آموزشی از عنوان «معاونت عملیات» استفاده شود. چنانچه واژه «عملیات» به گونه‌ای که وجود همه فرایندهای آموزش، پژوهش و درمان را تداعی نماید، مورد پذیرش قرار گرفته و مقبول افتاد؛ می‌توان در مرکز آموزشی درمانی نیز عنوان «معاونت عملیات» را بکار برد.

نمودار سازمانی  
**تپ 2 حوزه عملیات**  
الگوی تشکیلات تفصیلی  
(واحدهای ستادی معاونت آموزش و سلامت [عملیات])

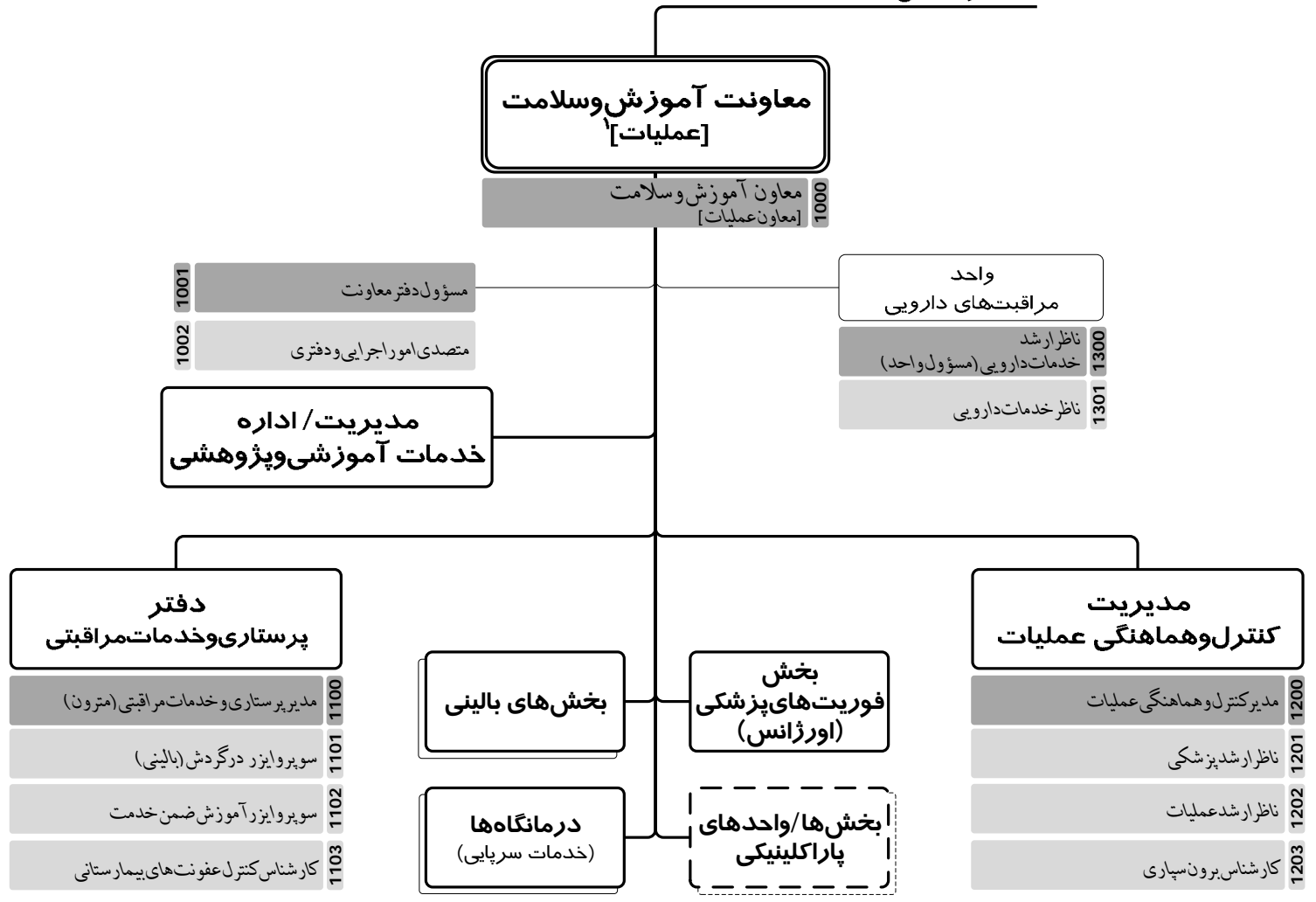
وزیر بهداشت، درمان و آموزش پزشکی

تصویب کننده

تاریخ

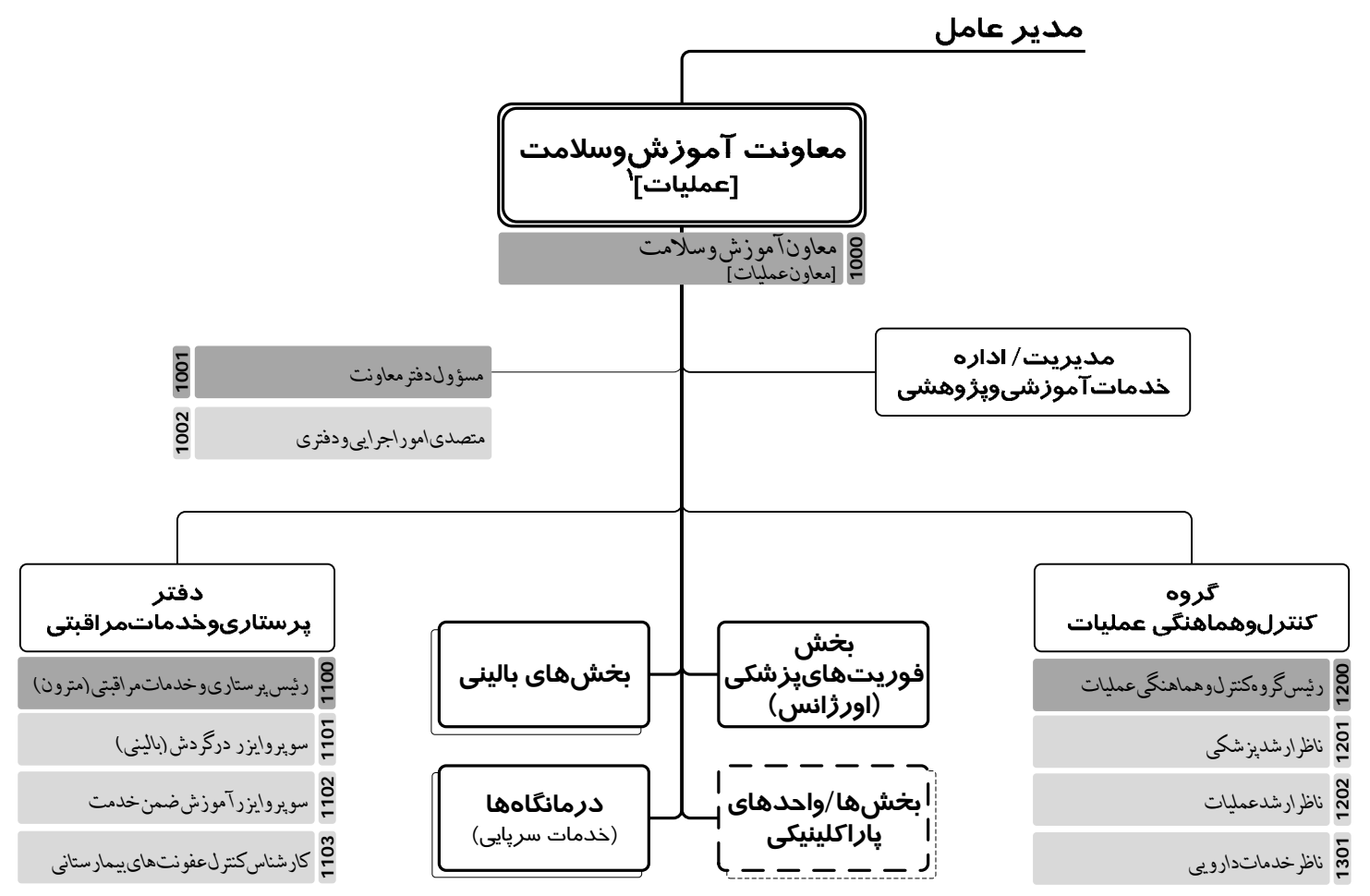
JSH/OVP-T2/AO

مدیر عامل



۱- در مرکز آموزشی درمانی از عنوان «معاونت آموزش و سلامت» و در بیمارستان‌های غیر آموزشی از عنوان «معاونت عملیات» استفاده شود. چنانچه واژه «عملیات» به گونه‌ای که وجود همه فرایندهای آموزش، پژوهش و درمان را تداعی نماید، مورد پذیرش قرار گرفته و مقبول افتاد؛ می‌توان در مرکز آموزشی درمانی نیز عنوان «معاونت عملیات» را بکار برد.

نمودار سازمانی  
**تپ 3 حوزه عملیات**  
الگوی تشکیلات تفصیلی  
(واحدهای ستادی معاونت آموزش و سلامت [عملیات])



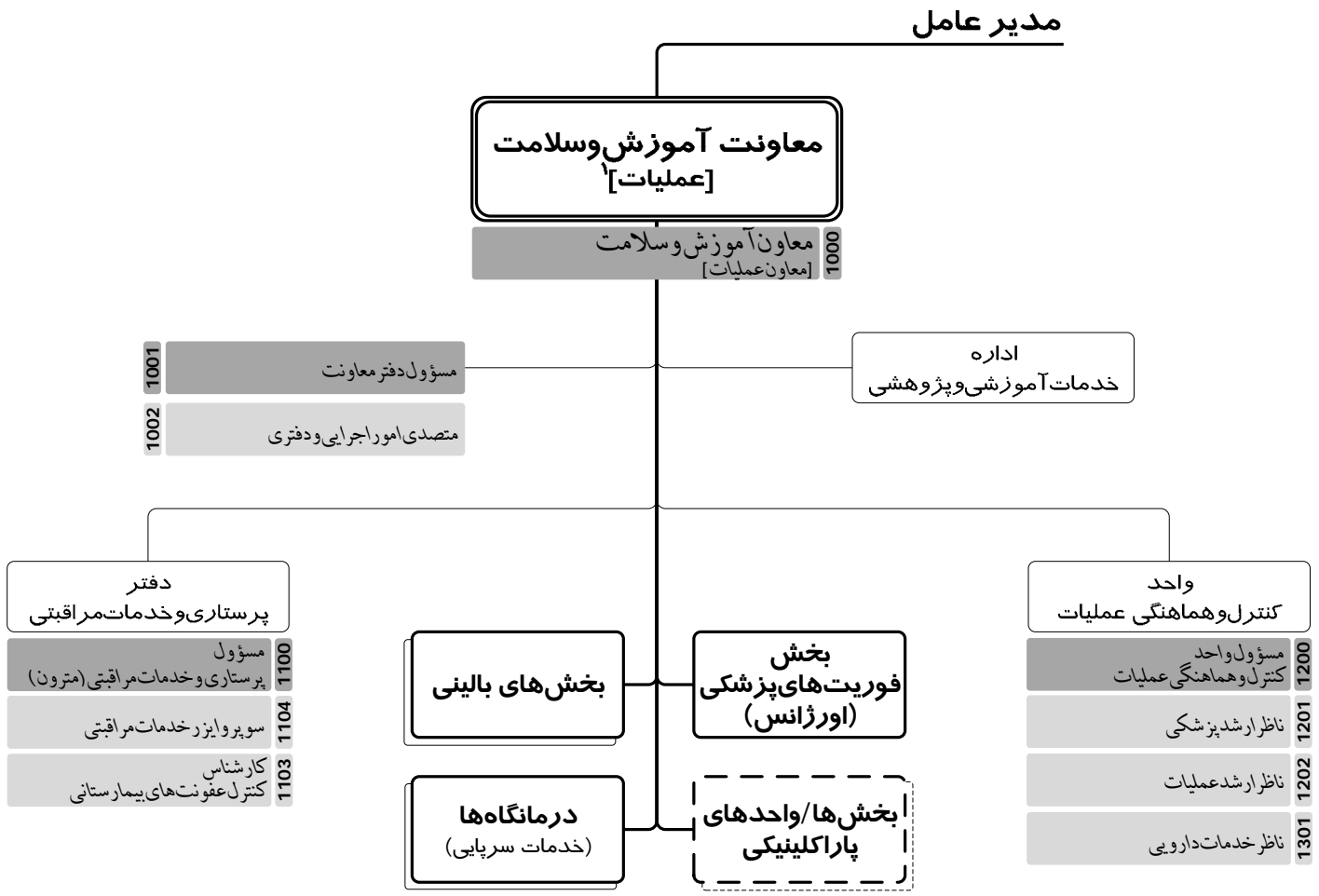
۱- در مرکز آموزشی درمانی از عنوان «معاونت آموزش و سلامت» و در بیمارستان‌های غیرآموزشی از عنوان «معاونت عملیات» استفاده شود. چنانچه واژه «عملیات» به گونه‌ای که وجود همه فرایندهای آموزش، پژوهش و درمان را تداعی نماید، مورد پذیرش قرار گرفته و مقبول افتاد؛ می‌توان در مرکز آموزشی درمانی نیز عنوان «معاونت عملیات» را بکار برد.

وزیر بهداشت، درمان و آموزش پزشکی

تصویب کننده

تاریخ

**نمودار سازمانی**  
**تیم 4 حوزه عملیات**  
 الگوی تشکیلات تفصیلی  
**(واحدهای ستادی معاونت آموزش و سلامت [عملیات])**



۱- در مرکز آموزشی درمانی از عنوان «معاونت آموزش و سلامت» و در بیمارستان‌های غیر آموزشی از عنوان «معاونت عملیات» استفاده شود. چنانچه واژه «عملیات» به گونه‌ای که وجود همه فرایندهای آموزش، پژوهش و درمان را تداعی نماید، مورد پذیرش قرار گرفته و مقبول افتد؛ می‌توان در مرکز آموزشی درمانی نیز عنوان «معاونت عملیات» را بکار برد.

وزیر بهداشت، درمان و آموزش پزشکی  
 تصویب کننده  
 تاریخ



جمهوری اسلامی ایران  
وزارت بهداشت، درمان و آموزش پزشکی



بازطراحی ساختار سازمانی  
بیمارستان‌های هیأت امنایی

JSH/OVP-S/A1

نمودار سازمانی  
**بخش فوریت‌های پزشکی (اورژانس)**  
الگوی تشکیلات تفصیلی  
**(در تپ‌های مختلف حوزه عملیات)**

وزیر بهداشت، درمان و آموزش پزشکی

تصویب کننده  
تاریخ

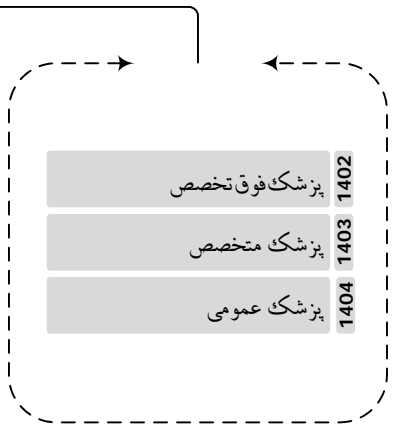
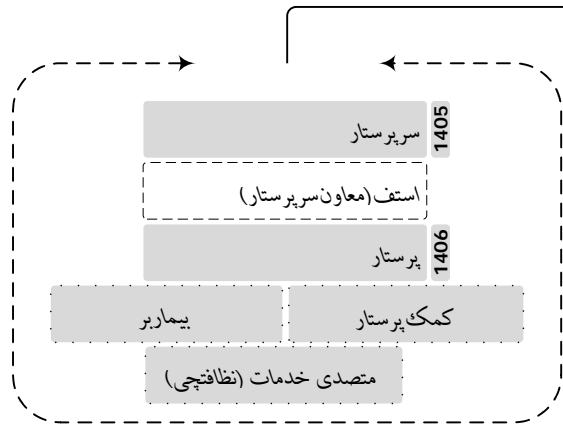
معاونت آموزش و سلامت [عملیات]

**بخش فوریت‌های پزشکی (اورژانس)**

رئیس بخش فوریت‌های پزشکی (اورژانس) 1400

پزشک مسؤول شیفت

متصدی امور اجرایی و دفتری (منشی بخش) 1401



اتاق/اتاق‌های عمل ویژه  
بخش اورژانس

واحدهای پاراکلینیکی ویژه  
بخش اورژانس

درمانگاه‌های ویژه  
بخش اورژانس



جمهوری اسلامی ایران  
وزارت بهداشت، درمان و آموزش پزشکی



بازطراحی ساختار سازمانی  
بیمارستان‌های هیأت امنایی

JSH/OVP-S/A2-0

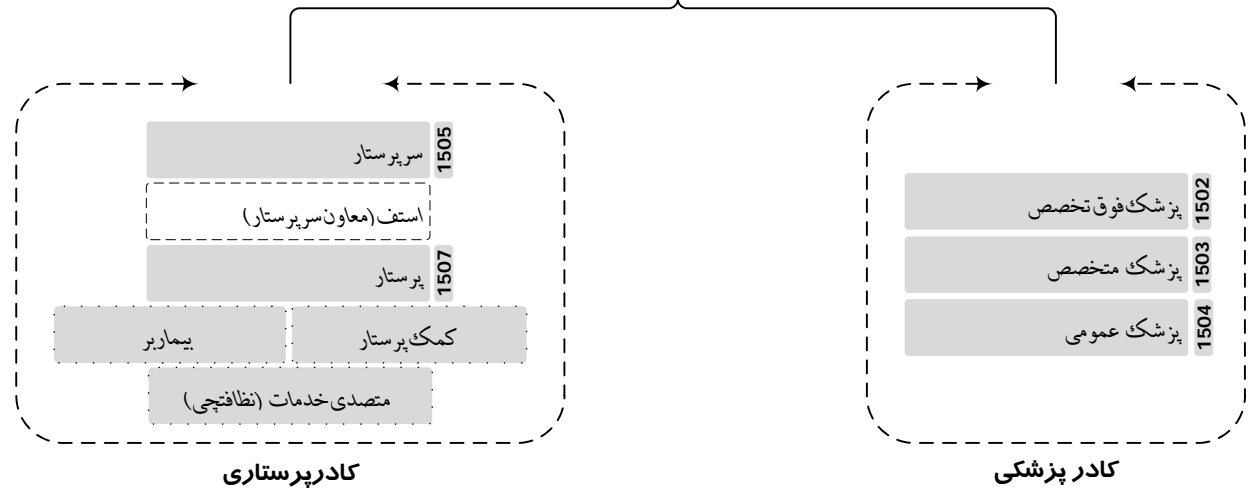
نمودار سازمانی  
**بخش‌های بالینی کوچک\***  
الگوی تشکیلات تفصیلی  
(در تپ‌های مختلف حوزه عملیات)

معاونت آموزش و سلامت [عملیات]

بخش‌های بالینی

1500 رئیس بخش بالینی

1501 متصدی  
امور اجرایی و دفتری (منشی بخش)



\* بخش‌های بالینی کوچک، بخش‌هایی هستند که تعداد کادر پرستاری (شامل پرستاران و کمک‌پرستاران) تخصیص یافته به آنها کمتر از ۱۶ نفر باشند.  
(این تعداد بر اساس تعداد کادر پرستاری در کلیه شیفت‌های کاری محاسبه و مدنظر قرار می‌گیرد.)

وزیر بهداشت، درمان و آموزش پزشکی

تصویب کننده

تاریخ

نمودار سازمانی  
**بخش‌های بالینی بزرگ\***  
الگوی تشکیلات تفصیلی  
(در تپ‌های مختلف حوزه عملیات)

معاونت آموزش و سلامت [عملیات]

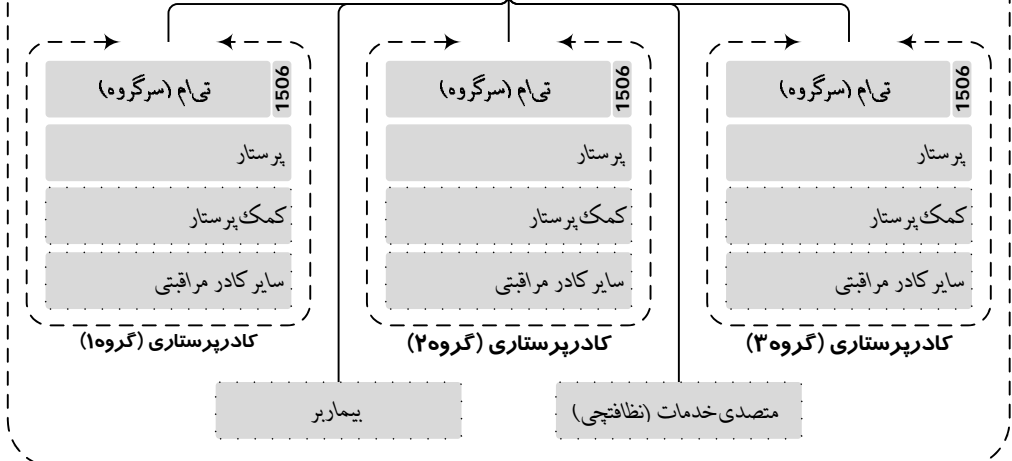
بخش‌های بالینی

رئیس بخش بالینی ... 1500

متصدی  
امور اجرایی و دفتری (منشی بخش) 1501

سرپرستار

استف (معاون سرپرستار)



کادر پرستاری بخش

کادر پزشکی

\* بخش‌های بالینی بزرگ، بخش‌هایی هستند که تعداد کادر پرستاری (شامل پرستاران و کمک‌پرستاران) تخصیص یافته به آنها بیشتر از ۱۶ نفر باشند. (این تعداد بر اساس تعداد کادر پرستاری در کلیه شیفت‌های کاری محاسبه و مدنظر قرار می‌گیرد.)

وزیر بهداشت، درمان و آموزش پزشکی

تصویب کننده

تاریخ



جمهوری اسلامی ایران  
وزارت بهداشت، درمان و آموزش پزشکی



بازطراحی ساختار سازمانی  
بیمارستان‌های هیأت امنایی

JSH/OVP-S/A2-2

در تپ‌های مختلف حوزه عملیات (بخش دیالیز)  
نمودار سازمانی

وزیر بهداشت، درمان و آموزش پزشکی  
تصویب کننده  
تاریخ

معاونت آموزش و سلامت [عملیات]

بخش دیالیز

رئیس بخش دیالیز 1520

متصدی امور اجرایی و دفتری (مشی بخش) 1521

کادر پرستاری

- سرپرستار 1525
- استف (معاون سرپرستار)
- پرستار دیالیز 1526
- تکنسین دیالیز 1527
- کمک پرستار
- متصدی خدمات (نظافتچی)

کادر پزشکی

- پزشک فوق تخصص 1522
- پزشک متخصص 1523
- پزشک عمومی 1524



جمهوری اسلامی ایران  
وزارت بهداشت، درمان و آموزش پزشکی



بازطراحی ساختار سازمانی  
بیمارستان‌های هیأت امنایی

JSH/OVP-S/A2-1

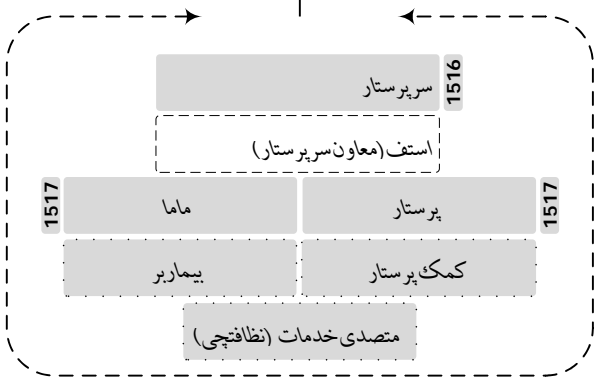
نمودار سازمانی  
**بخش زنان و زایمان**  
الگوی تشکیلات تفصیلی  
(در تئپ‌های مختلف حوزه عملیات)

معاونت آموزش و سلامت [عملیات]

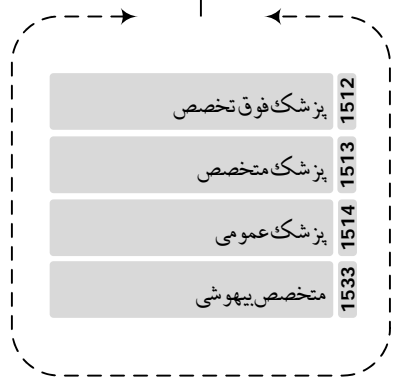
**بخش  
زنان و زایمان**

رئیس بخش زنان و زایمان 1510

متصدی  
امور اجرایی و دفتری (منشی بخش) 1511



کادر پرستاری



کادر پزشکی

وزیر بهداشت، درمان و آموزش پزشکی

تصویب کننده

تاریخ

تصویب کننده  
تاریخ



جمهوری اسلامی ایران  
وزارت بهداشت، درمان و آموزش پزشکی



بازطراحی ساختار سازمانی  
بیمارستان‌های هیأت امنایی

JSH/OVP-S/A3

نمودار سازمانی  
درمانگاه‌ها (خدمات سرپایی)  
الگوی تشکیلات تفصیلی  
(در تپ‌های مختلف حوزه عملیات)

وزیر بهداشت، درمان و آموزش پزشکی

تصویب کننده  
تاریخ

معاونت آموزش و سلامت [عملیات]

درمانگاه‌ها  
(خدمات سرپایی)

رئیس درمانگاه‌ها 1700

متصدی  
امور اجرایی و دفتری (منشی بخش) 1701

- درمانگاه ۱
- درمانگاه ۲
- درمانگاه ۳
- درمانگاه ...
- درمانگاه n

- پزشک فوق تخصص 1702
- پزشک متخصص 1703
- پزشک عمومی 1704

- سرپرستار 1705
- استف (معاون سرپرستار)
- پرستار 1706
- کمک پرستار
- متصدی خدمات (نظافتچی)

کادر پرستاری

کادر پزشکی



جمهوری اسلامی ایران  
وزارت بهداشت، درمان و آموزش پزشکی



بازطراحی ساختار سازمانی  
بیمارستان‌های هیأت امنایی

JSH/OVP-S/A2-3

نمودار سازمانی  
**بخش اتاق‌های عمل و بیهوشی**  
الگوی تشکیلات تفصیلی  
**(در تپ‌های مختلف حوزه عملیات)**

وزیر بهداشت، درمان و آموزش پزشکی

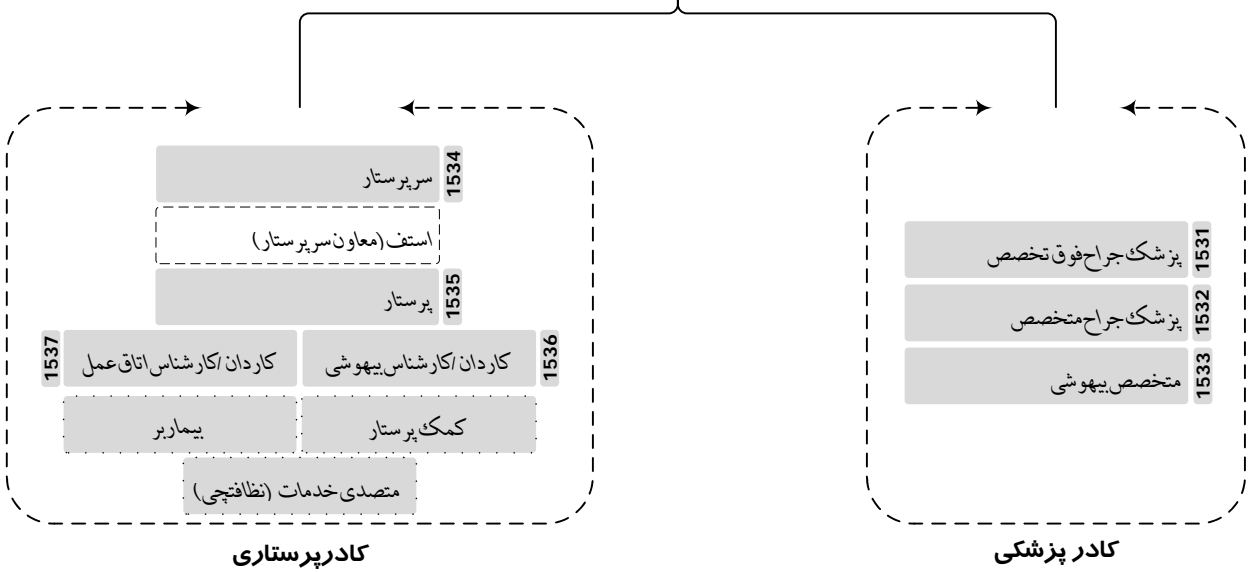
تصویب کننده

تاریخ

معاونت آموزش و سلامت [عملیات]

**بخش  
اتاق‌های عمل و بیهوشی**

رئیس بخش اتاق‌های عمل و بیهوشی  
1530



کادر پرستاری

کادر پزشکی

## نمودار مشاغل

تیپ‌های مختلف حوزه خدمات و پشتیبانی



جمهوری اسلامی ایران  
وزارت بهداشت، درمان و آموزش پزشکی



بازطراحی ساختار سازمانی  
بیمارستان‌های هیأت امنایی

JSH/SVP-T11/A0

# تیم 1 حوزه خدمات و پشتیبانی

نمودار سازمانی

الگوی تشکیلات تفصیلی

(حوزه معاونت)

وزیر بهداشت، درمان و آموزش پزشکی

تصویب کننده  
تاریخ

مدیرعامل

## معاونت خدمات و پشتیبانی

معاون خدمات و پشتیبانی 2000

مسئول دفتر معاونت 2001

واحد دبیرخانه

مسئول دبیرخانه 2020

متصدی امور دبیرخانه 2021

متصدی امور دفتری و بایگانی 2022

نامه‌رسان 2023

### حراست و انتظامات

رئیس حراست و انتظامات 2010

کارشناس حراست 2011

متصدی نگهداری 2012

متصدی انتظامات 2013

### اداره حقوقی و قراردادهای

رئیس اداره حقوقی و قراردادها 2030

کارشناس امور دعوی 2031

کارشناس امور قراردادها 2032

مدیریت خدمات اداری و حرفه‌ای

مدیریت پذیرش و مدارک پزشکی

مدیریت منابع مالی و حسابداری



JSH/SVP-T11/A1

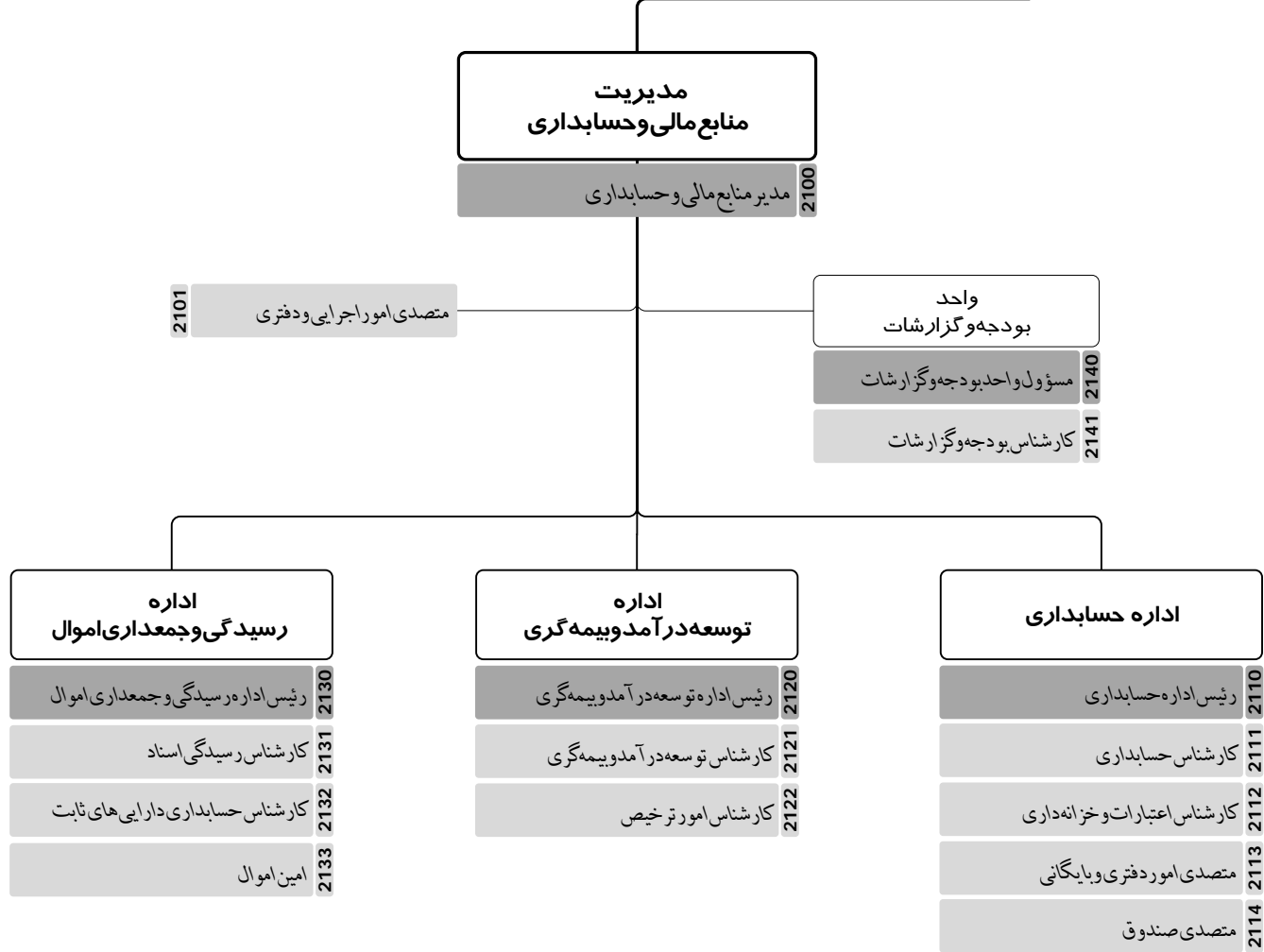
مدیریت منابع مالی و حسابداری  
الگوی تشکیلات تفصیلی  
(تیمپ 1 حوزہ خدمات و پشتیبانی)

نمودار سازمانی

وزیر بهداشت، درمان و آموزش پزشکی

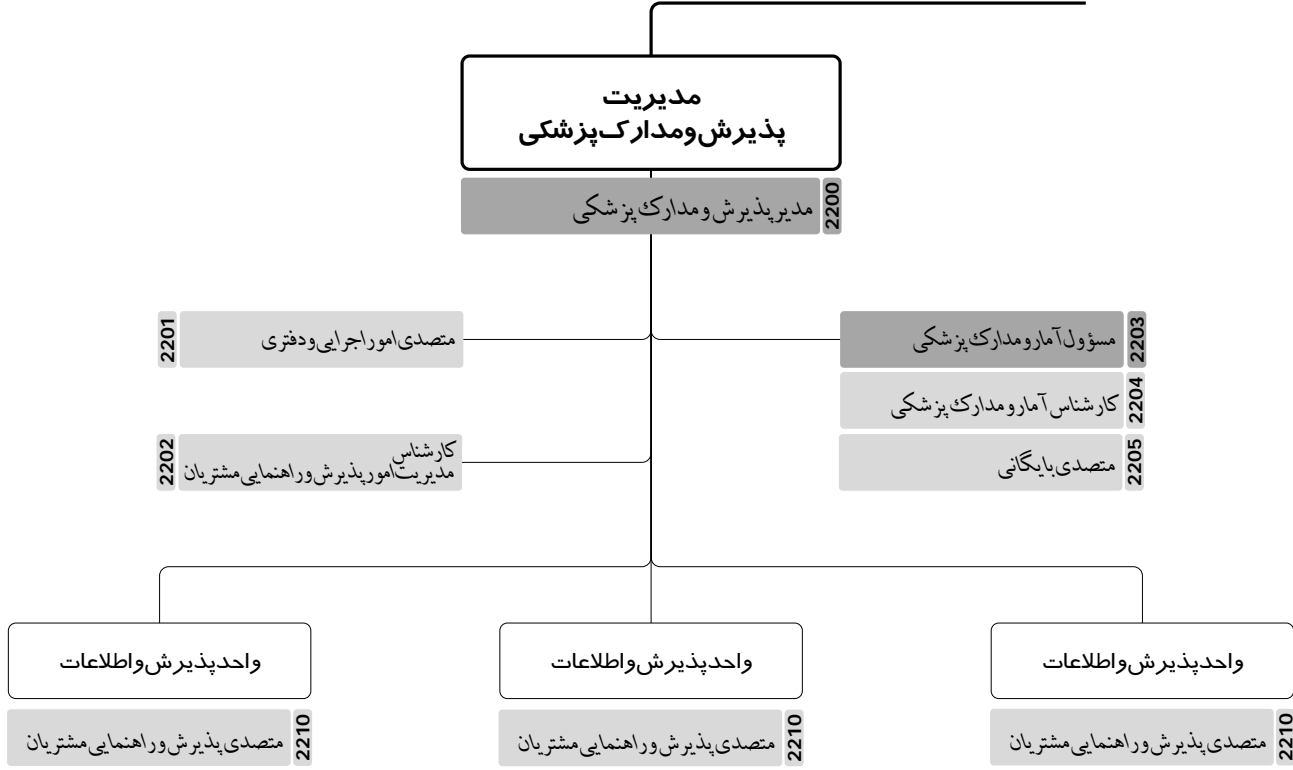
تصویب کننده  
تاریخ

معاونت خدمات پشتیبانی



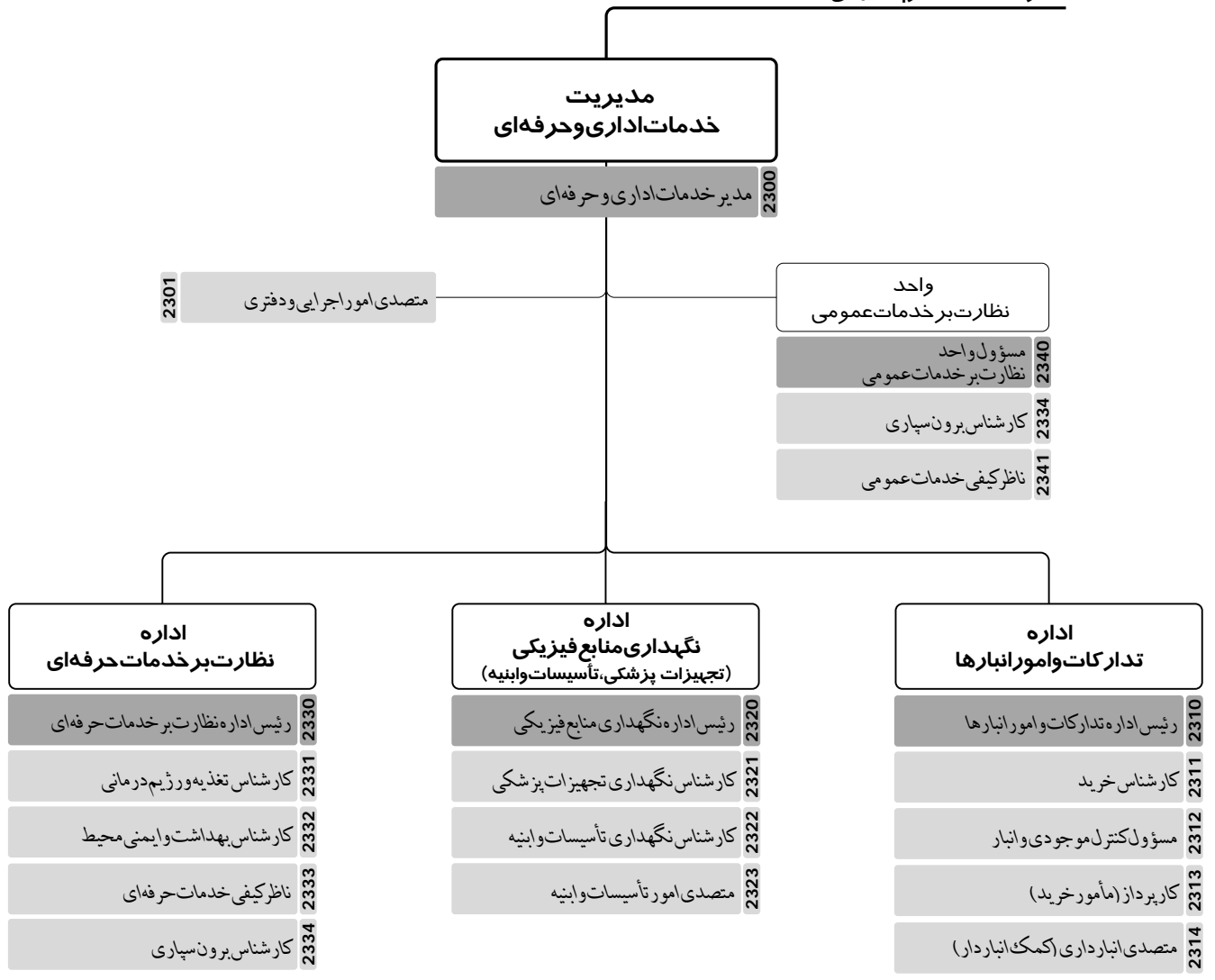
مدیریت پذیرش و مدارک پزشکی  
(تیپ 1 حوزه خدمات و پشتیبانی)  
الگوی تشکیلات تفصیلی  
نمونه سازمانی

معاونت خدمات پشتیبانی



نمونه سازمانی  
**مدیریت خدمات اداری و حرفه‌ای**  
الگوی تشکیلات تفصیلی  
**(تیپ 1 حوزه خدمات و پشتیبانی)**

معاونت خدمات و پشتیبانی



وزیر بهداشت، درمان و آموزش پزشکی

تصویب کننده

تاریخ



جمهوری اسلامی ایران  
وزارت بهداشت، درمان و آموزش پزشکی



بازطراحی ساختار سازمانی  
بیمارستان‌های هیأت امنایی

JSH/SVP-T2/A0

# تیم 2 حوزه خدمات و پشتیبانی

الگوی تشکیلات تفصیلی  
(حوزه معاونت)  
نمودار سازمانی

وزیر بهداشت، درمان و آموزش پزشکی

تصویب کننده  
تاریخ

مدیرعامل

## خدمات و پشتیبانی

2000 معاون خدمات و پشتیبانی

2001 مسؤول دفتر معاونت

واحد دبیرخانه

2020 مسؤول دبیرخانه

2021 متصدی امور دبیرخانه

2022 متصدی امور دفتری و بایگانی

2023 نامہ رسان

### حراست و انتظامات

2010 رئیس حراست و انتظامات

2011 کارشناس حراست

2012 متصدی نگهبانی

2013 متصدی انتظامات

واحد  
حقوقی و قراردادها

2030 مسؤول واحد حقوقی و قراردادها

2031 کارشناس امور دعاوی

2032 کارشناس امور قراردادها

مدیریت  
خدمات اداری و حرفه‌ای

مدیریت  
پذیرش و مدارک پزشکی

مدیریت  
منابع مالی و حسابداری



جمهوری اسلامی ایران  
وزارت بهداشت، درمان و آموزش پزشکی



بازطراحی ساختار سازمانی  
بیمارستان‌های هیأت امنایی

JSH/SVP-T2/A1

مدیریت منابع مالی و حسابداری  
(تیمپ 2 حوزه خدمات و پشتیبانی)  
الگوی تشکیلات تفصیلی  
نمونه سازمانی

وزیر بهداشت، درمان و آموزش پزشکی

تصویب کننده  
تاریخ

معاونت خدمات و پشتیبانی

مدیریت  
منابع مالی و حسابداری

مدیر منابع مالی و حسابداری  
2100

متصدی امور اجرایی و دفتری  
2101

اداره  
بودجه و توسعه درآمد

- رئیس اداره بودجه و توسعه درآمد 2150
- کارشناس توسعه درآمد و بیمه‌گری 2121
- کارشناس بودجه و گزارشات 2141
- کارشناس امور ترخیص 2122

واحد  
رسیدگی و جمع‌داری اموال

- مسئول واحد رسیدگی و جمع‌داری اموال 2130
- کارشناس رسیدگی اسناد 2131
- امین اموال و حسابدارداری های ثابت 2134

اداره حسابداری

- رئیس اداره حسابداری 2110
- کارشناس حسابداری 2111
- کارشناس اعتبارات و خزانه‌داری 2112
- متصدی امور دفتری و بایگانی 2113
- متصدی صندوق 2114



جمهوری اسلامی ایران  
وزارت بهداشت، درمان و آموزش پزشکی



بازطراحی ساختار سازمانی  
بیمارستان‌های هیأت امنایی

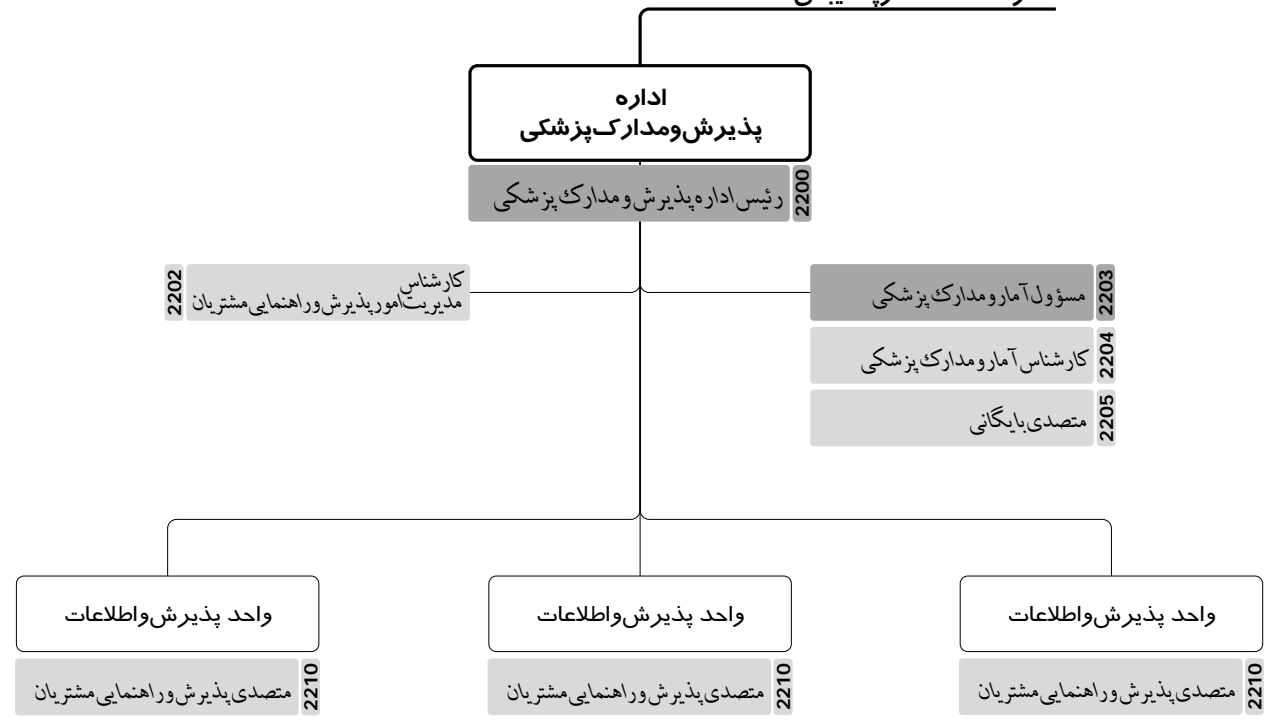
JSH/SVP-T2/A2

مدیریت پذیرش و مدارک پزشکی  
(تیپ 2 حوز خدمات و پشتیبانی)  
نمونه سازمانی  
الگوی تشکیلات تفصیلی

وزیر بهداشت، درمان و آموزش پزشکی

تصویب کننده  
تاریخ

معاونت خدمات و پشتیبانی





جمهوری اسلامی ایران  
وزارت بهداشت، درمان و آموزش پزشکی



بازطراحی ساختار سازمانی  
بیمارستان‌های هیأت امنایی

JSH/SVP-T2/A3

مدیریت خدمات اداری و حرفه‌ای  
(تیپ 2 حوز خدمات و پشتیبانی)  
الگوی تشکیلات تفصیلی  
نمودار سازمانی

وزیر بهداشت، درمان و آموزش پزشکی

تصویب کننده  
تاریخ

معاونت خدمات پشتیبانی

مدیریت  
خدمات اداری و حرفه‌ای

مدیر خدمات اداری و حرفه‌ای 2300

متصدی امور اجرایی و دفتری 2301

مسئول کنترل موجودی و انبار 2312

متصدی انبارداری (کمک انباردار) 2314

اداره  
نگهداری منابع فیزیکی  
(تجهیزات پزشکی، تأسیسات و ابنیه)

رئیس اداره نگهداری منابع فیزیکی 2320

کارشناس نگهداری تجهیزات پزشکی 2321

کارشناس نگهداری تأسیسات و ابنیه 2322

متصدی امور تأسیسات و ابنیه 2323

واحد  
تأمین و تدارک (تدارکات)

مسئول واحد تأمین و تدارک 2360

کارشناس خرید 2311

کارپرداز (مأمور خرید) 2313

اداره  
نظارت بر خدمات

رئیس اداره نظارت بر خدمات 2350

کارشناس تغذیه و رژیم درمانی 2331

کارشناس بهداشت و ایمنی محیط 2332

ناظر کیفی خدمات حرفه‌ای 2333

ناظر کیفی خدمات عمومی 2341

کارشناس برون سپاری 2334

# تیب 3 حوزہ خدمات و پشتیبانی

نمودار سازمانی

الگوی تشکیلات تفصیلی

(حوزہ معاونت)

JSH/SVP-T3/A0

مدیرعامل

## معاونت خدمات و پشتیبانی

معاون خدمات و پشتیبانی 2000

مسؤول دفتر معاونت 2001

واحد دبیرخانه

مسؤول دبیرخانه 2020

متصدی امور دبیرخانه 2021

نامه رسان 2023

حراست و انتظامات

رئیس حراست و انتظامات 2010

کارشناس حراست 2011

متصدی نگهبانی 2012

متصدی انتظامات 2013

واحد حقوقی و قراردادها

مسؤول واحد حقوقی و قراردادها 2030

کارشناس حقوقی و قراردادها 2033

مدیریت خدمات اداری و حرفه‌ای

اداره پذیرش و مدارک پزشکی

مدیریت منابع مالی و حسابداری

JSH/SVP-T3/A1



جمهوری اسلامی ایران  
وزارت بهداشت، درمان و آموزش پزشکی



بازطراحی ساختار سازمانی  
بیمارستان‌های هیأت امنایی

مدیریت منابع مالی و حسابداری  
(تیم 3 حوز خدمات و پشتیبانی)  
الگوی تشکیلات تفصیلی  
نمونه سازمانی

معاونت خدمات و پشتیبانی

مدیریت منابع مالی و حسابداری

مدیر منابع مالی و حسابداری 2100

متصدی امور اجرایی و دفتری 2101

اداره حسابداری

رئیس اداره حسابداری 2110

کارشناس حسابداری 2111

کارشناس اعتبارات و خزانه‌داری 2112

متصدی امور دفتری و بایگانی 2113

متصدی صندوق 2114

واحد بودجه و توسعه درآمد

مسئول واحد بودجه و توسعه درآمد 2150

کارشناس توسعه درآمد و بیمه‌گری 2121

کارشناس بودجه و گزارشات 2141

کارشناس امور ترخیص 2122

واحد رسیدگی و جمع‌داری اموال

مسئول واحد رسیدگی و جمع‌داری اموال 2130

کارشناس رسیدگی اسناد 2131

امین اموال و حسابدار اداری های ثابت 2134

وزیر بهداشت، درمان و آموزش پزشکی

تصویب کننده

تاریخ



جمهوری اسلامی ایران  
وزارت بهداشت، درمان و امور پزشکی



بازطراحی ساختار سازمانی  
بیمارستان‌های هیأت امنایی

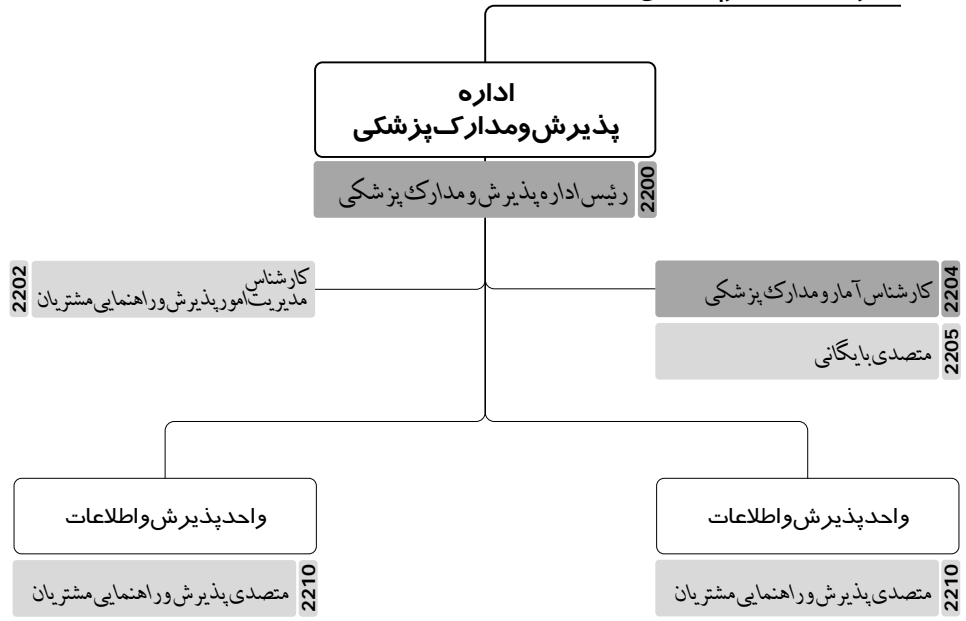
JSH/SVP-T3/A2

نمودار سازمانی  
اداره پذیرش و مدارک پزشکی  
(تیپ 3 حوز خدمات و پشتیبانی)

وزیر بهداشت، درمان و امور پزشکی

تصویب کننده  
تاریخ

معاونت خدمات و پشتیبانی

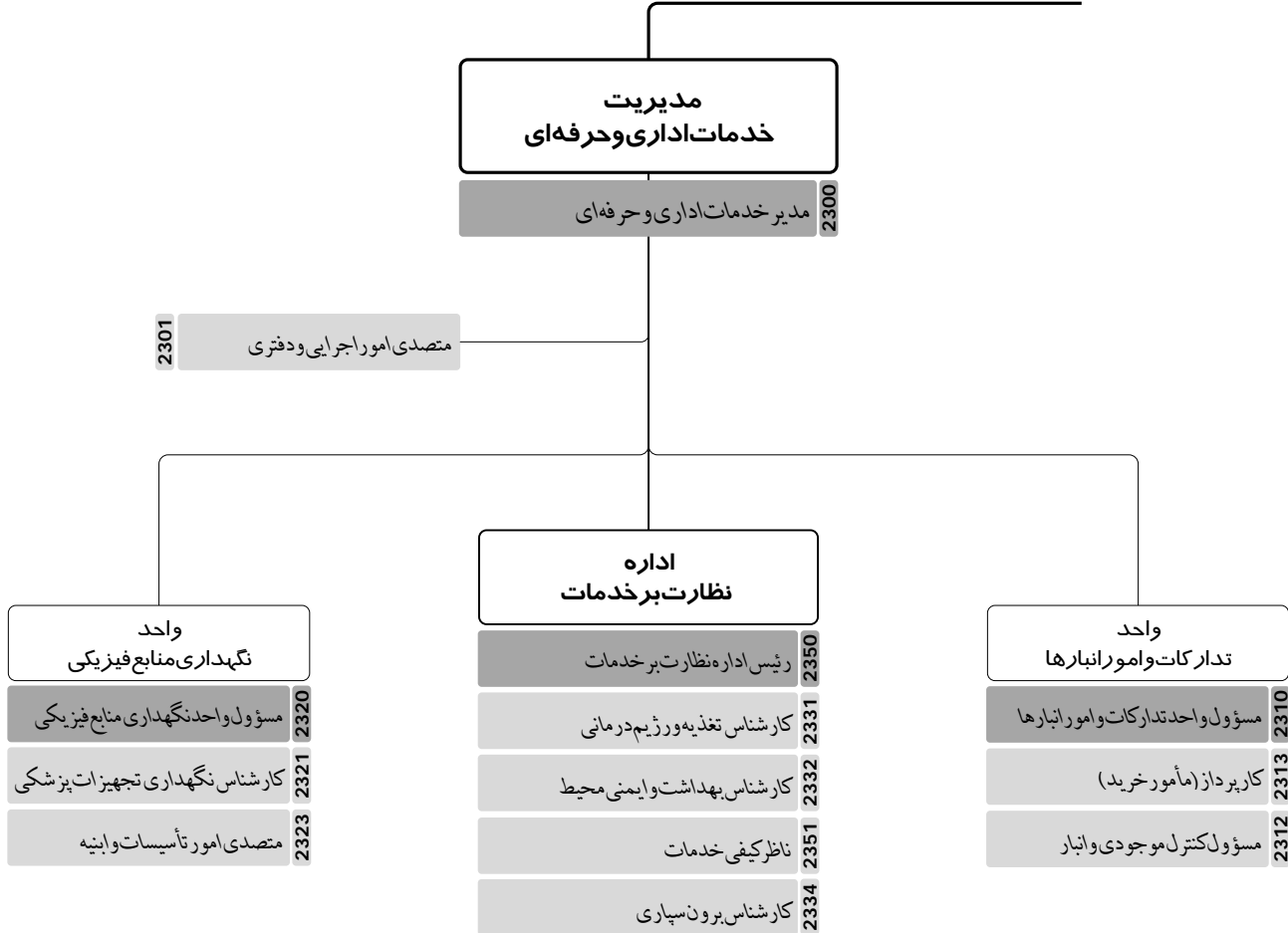


مدیریت خدمات اداری و حرفه‌ای  
(تیپ 3 حوز خدمات و پشتیبانی)  
الگوی تشکیلات تفصیلی  
نمونه سازمانی

وزیر بهداشت، درمان و آموزش پزشکی

تصویب کننده  
تاریخ

معاونت خدمات و پشتیبانی





جمهوری اسلامی ایران  
وزارت بهداشت، درمان و آموزش پزشکی



بازطراحی ساختار سازمانی  
بیمارستان‌های هیأت امنایی

JSH/SVP-T4/A0

# نمودار سازمانی تیم 4 حوزه خدمات و پشتیبانی الگوی تشکیلات تفصیلی

وزیر بهداشت، درمان و آموزش پزشکی

تصویب کننده

تاریخ

مدیرعامل

مدیریت  
خدمات و پشتیبانی

مدیر خدمات و پشتیبانی  
2000

2001  
متصدی امور اجرایی و دفتری

2020  
مسؤول دبیرخانه

2033  
کارشناس حقوقی و قراردادها

حراست و انتظامات

2010  
مسؤول حراست و انتظامات

2014  
متصدی نگهداری و انتظامات

اداره  
خدمات اداری و حرفه‌ای

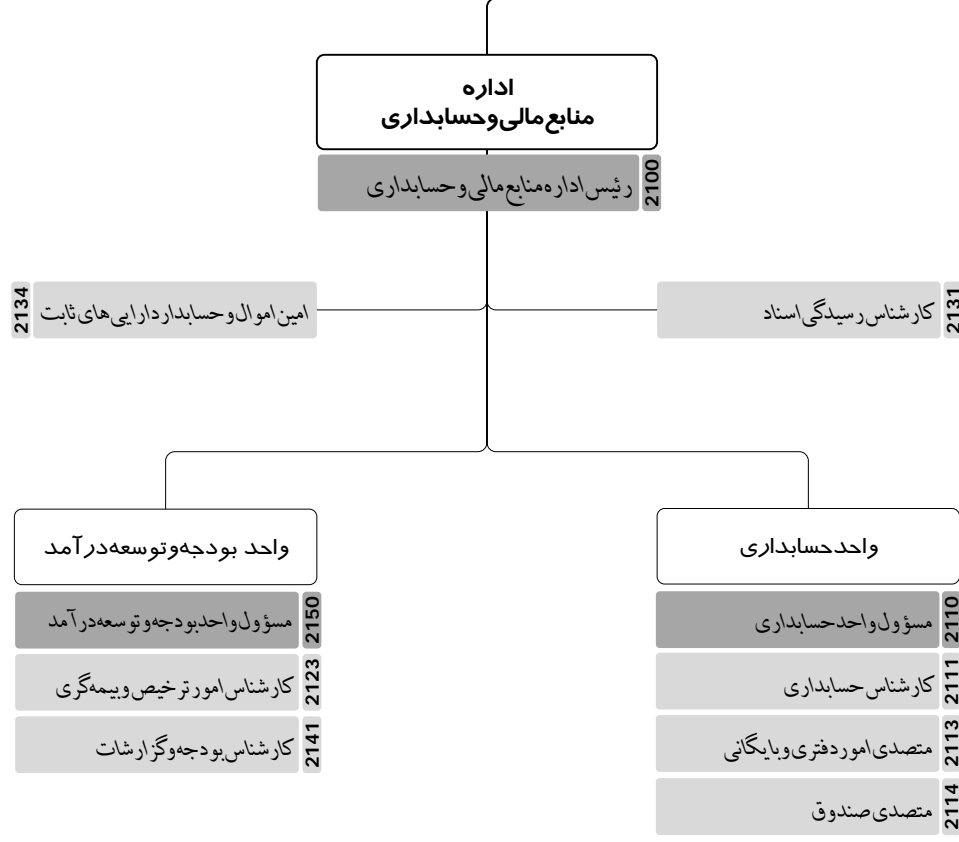
واحد  
پذیرش و مدارک پزشکی

اداره  
منابع مالی و حسابداری

نمونه سازمانی  
اداره منابع مالی و حسابداری  
الگوی تشکیلات تفصیلی  
(تیب 4 حوز خدمات و پشتیبانی)

وزیر بهداشت، درمان و آموزش پزشکی  
تصویب کننده  
تاریخ

معاونت خدمات و پشتیبانی





جمهوری اسلامی ایران  
وزارت بهداشت، درمان و آموزش پزشکی



بازطراحی ساختار سازمانی  
بیمارستان‌های هیأت امنایی

JSH/SVP-T4/A2

نمودار سازمانی  
**واحد پذیرش و مدارک پزشکی**  
الگوی تشکیلات تفصیلی  
**(تیپ 4 حوز خدمات و پشتیبانی)**

وزیر بهداشت، درمان و آموزش پزشکی

تصویب کننده

تاریخ

معاونت خدمات و پشتیبانی

واحد پذیرش و مدارک پزشکی
مسئول واحد پذیرش و مدارک پزشکی 2200
کارشناس آمار و مدارک پزشکی 2204
متصدی بایگانی 2205
متصدی پذیرش و راهنمایی مشتریان 2210



جمهوری اسلامی ایران  
وزارت بهداشت، درمان و آموزش پزشکی



بازطراحی ساختار سازمانی  
بیمارستان‌های هیأت امنایی

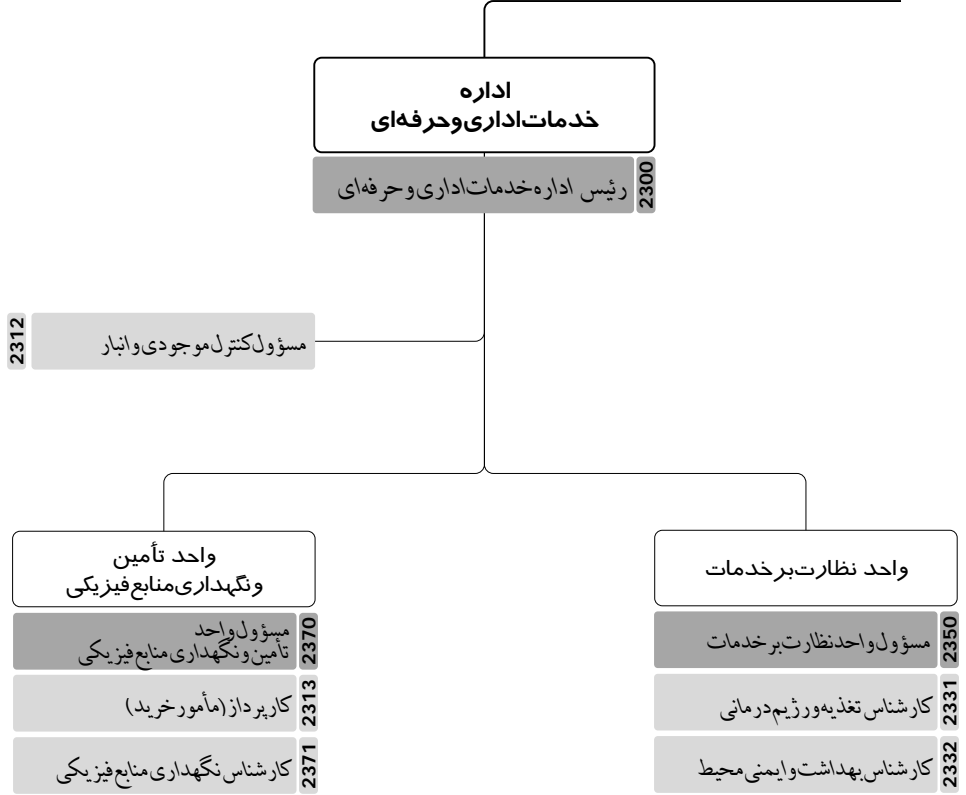
JSH/SVP-T4/A3

نمودار سازمانی  
اداره خدمات اداری و حرفه‌ای  
(تیپ 4 حوز خدمات و پشتیبانی)

وزیر بهداشت، درمان و آموزش پزشکی

تصویب کننده  
تاریخ

معاونت خدمات و پشتیبانی





جمهوری اسلامی ایران  
وزارت بهداشت، درمان و آموزش پزشکی



بازطراحی ساختار سازمانی  
بیمارستان‌های هیأت امنایی

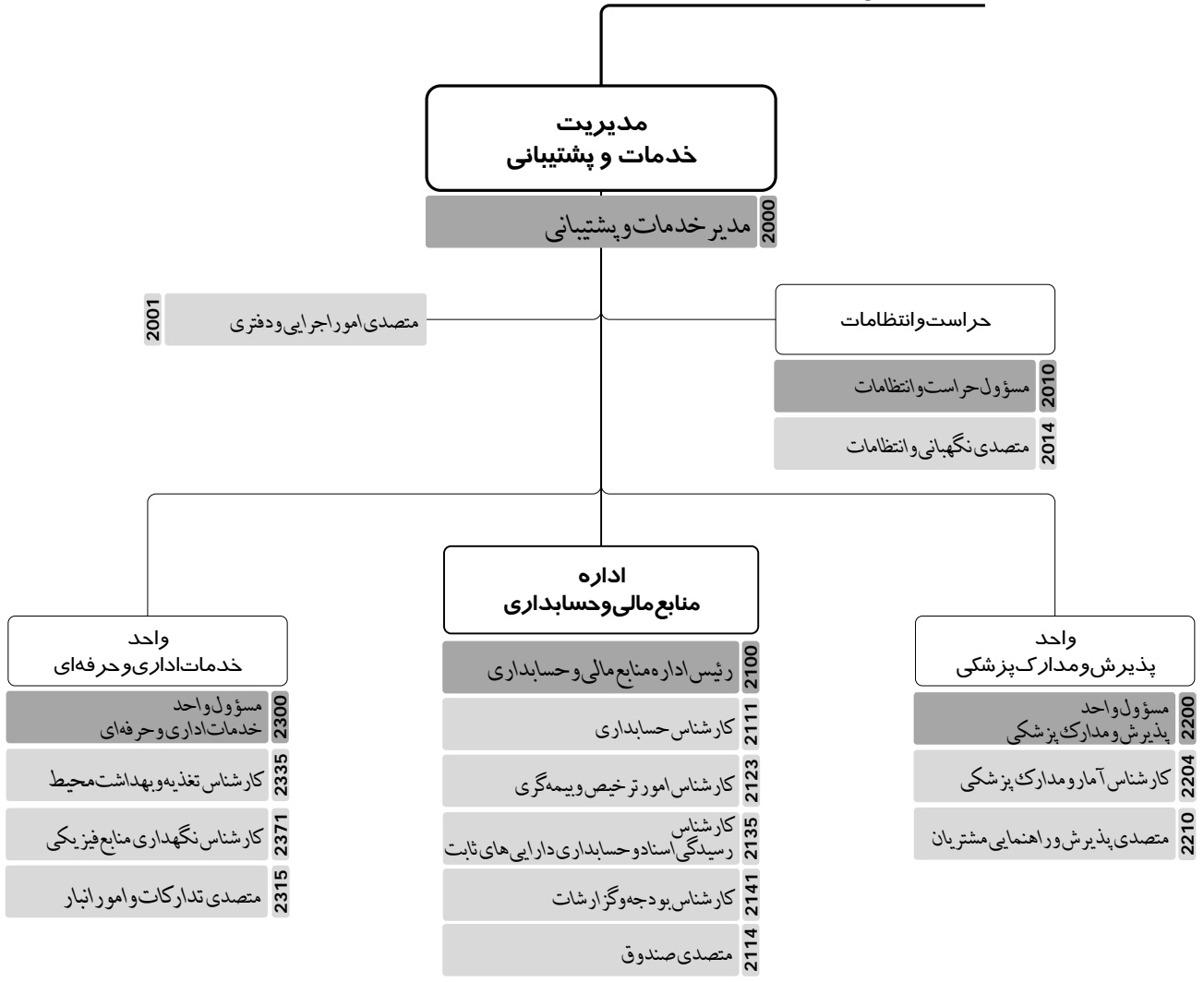
JSH/SVP-T5/A0

# نمودار سازمانی تیم 5 حوزه خدمات و پشتیبانی الگوی تشکیلات تفصیلی

وزیر بهداشت، درمان و آموزش پزشکی

تصویب کننده  
تاریخ

## مدیرعامل



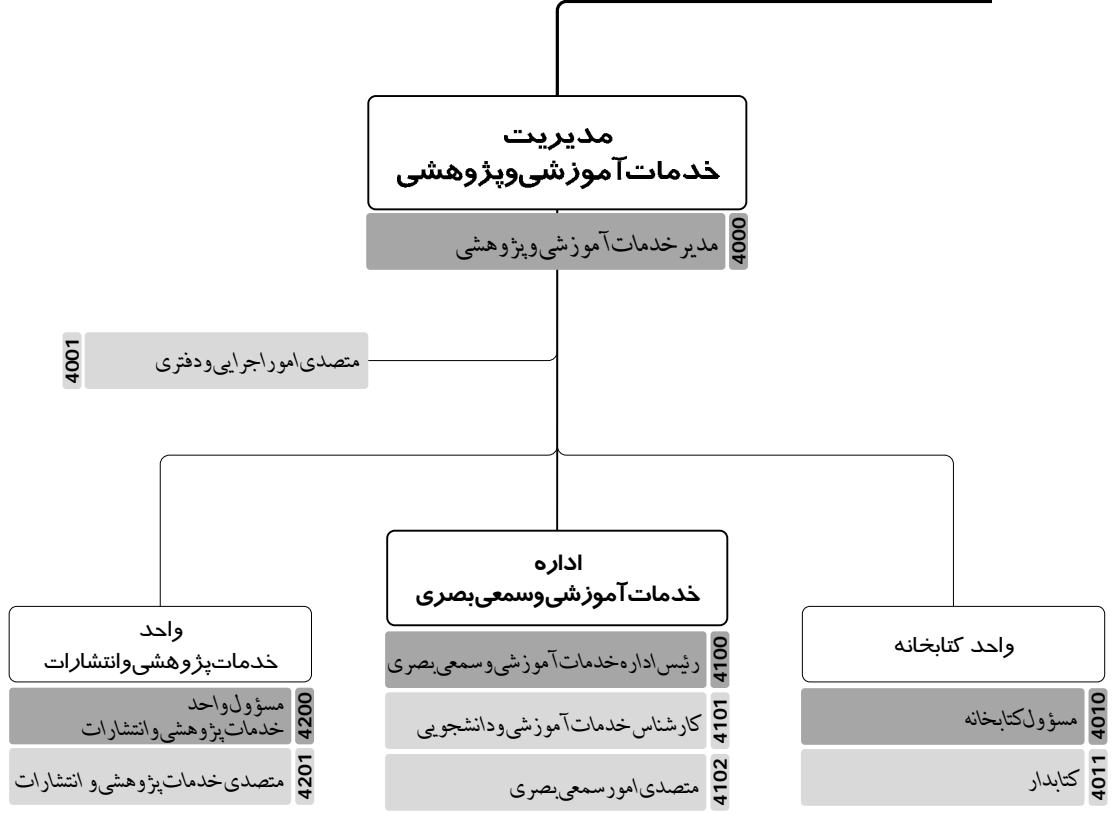
## نمودار مشاغل

تیپ‌های مختلف حوزه خدمات آموزشی و پژوهشی



نمودار سازمانی  
تیم 1 خدمات آموزشی و پژوهشی  
الگوی تشکیلات تفصیلی

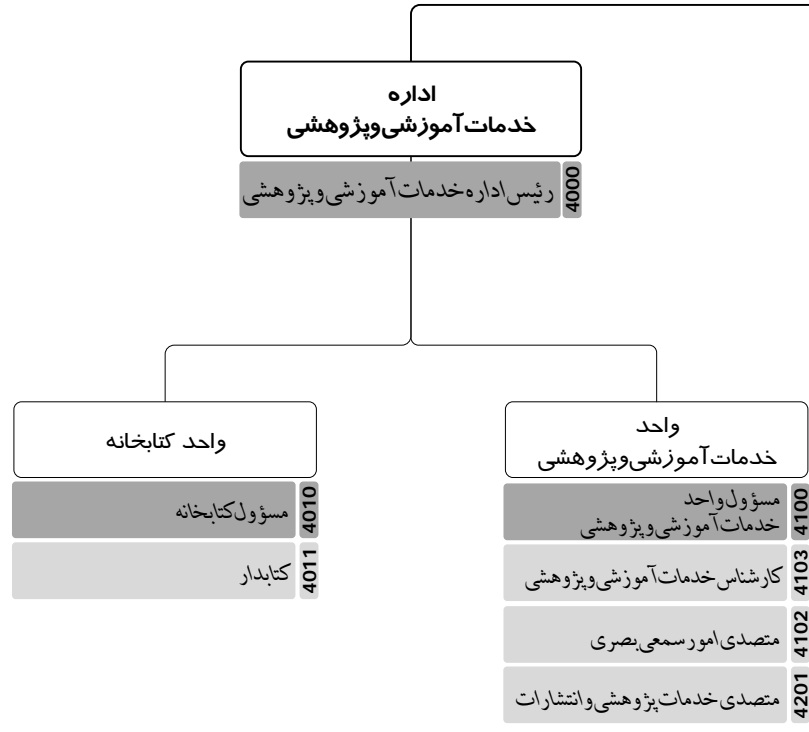
معاونت آموزش و سلامت [عملیات]



## نمودار سازمانی تایپ 2 خدمات آموزشی و پژوهشی الگوی تشکیلات تفصیلی

JSH/EVP-T2/A0

### معاونت آموزشی و سلامت [عملیات]



وزیر بهداشت، درمان و آموزش پزشکی

تصویب کننده

تاریخ



جمهوری اسلامی ایران  
وزارت بهداشت، درمان و آموزش پزشکی



بازطراحی ساختار سازمانی  
بیمارستان‌های هیأت امنایی

JSH/EVP-T3/A0

# نمودار سازمانی تیم 3 خدمات آموزشی و پژوهشی الگوی تشکیلات تفصیلی

وزیر بهداشت، درمان و آموزش پزشکی

تصویب کننده

تاریخ

## معاونت آموزش و سلامت [عملیات]

اداره خدمات آموزشی و پژوهشی	
رئیس اداره خدمات آموزشی و پژوهشی	4000
کارشناس خدمات آموزشی و پژوهشی	4103
متصدی امور سمعی بصری و انتشارات	4104
کتابدار	4011

## نمودار مشاغل

تیپ‌های مختلف حوزه مدیریت ارتباط با مشتریان

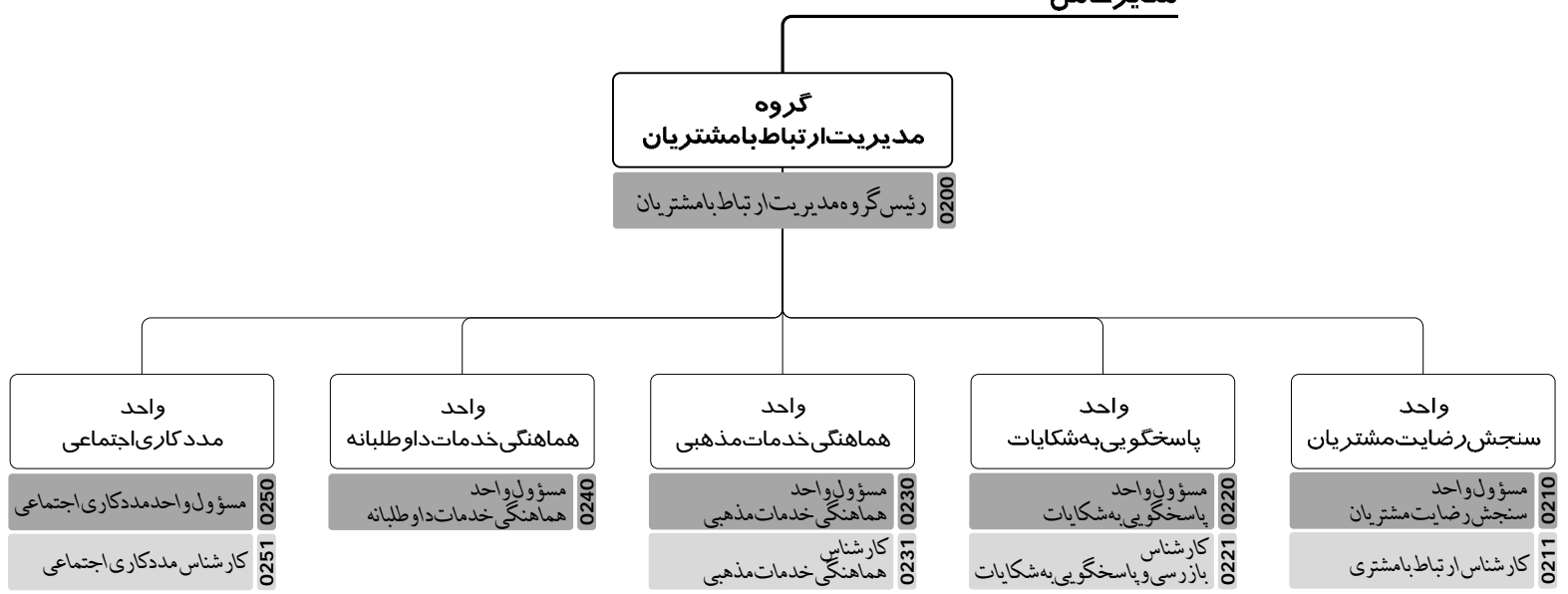
نمودار سازمانی  
تیپ 1 مدیرین ارتباط با مشتریان  
الگوی تشکیلات تفصیلی

وزیر بهداشت، درمان و آموزش پزشکی

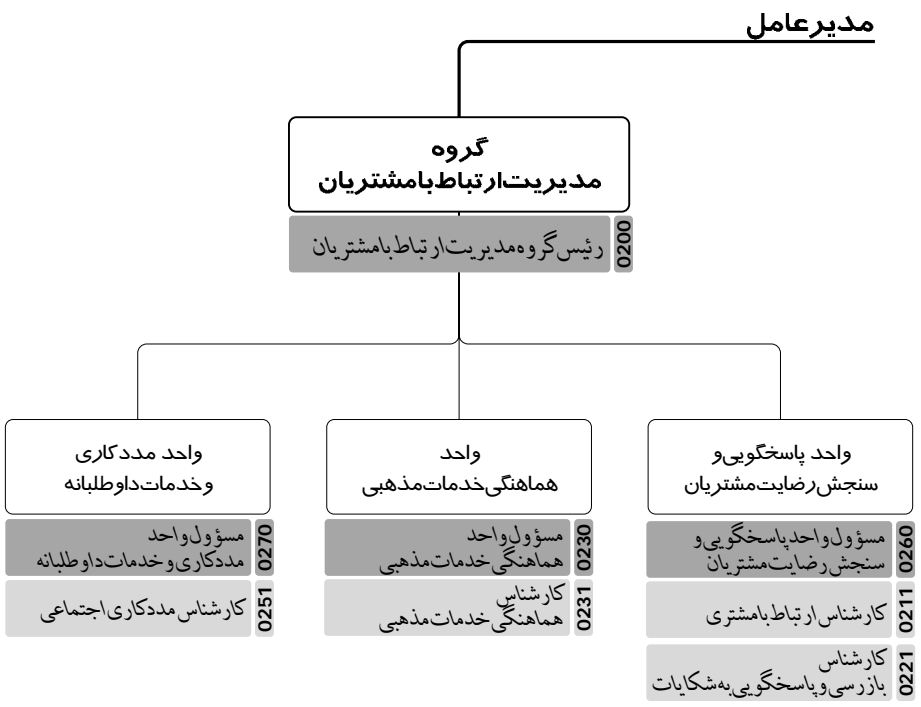
تصویب کننده

تاریخ

مدیرعامل



نمودار سازمانی  
تیپ 2 مدیریت ارتباط با مشتریان  
الگوی تشکیلات تفصیلی

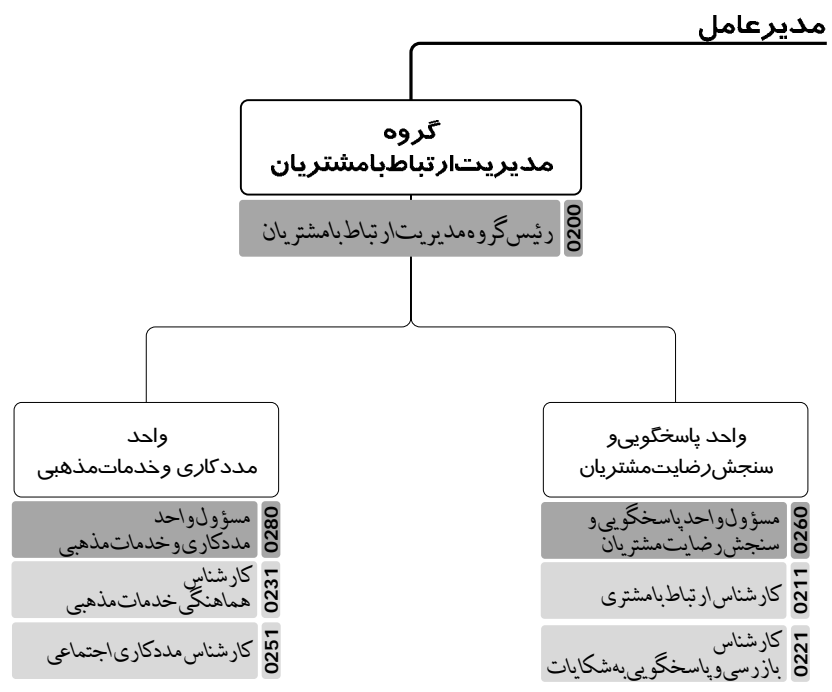


وزیر بهداشت، درمان و آموزش پزشکی

تصویب کننده

تاریخ

نمودار سازمانی  
تیپ 3 مدیریت ارتباط با مشتریان  
الگوی تشکیلات تفصیلی



وزیر بهداشت، درمان و آموزش پزشکی

تصویب کننده

تاریخ

JSH/CEO-T4/A0



جمهوری اسلامی ایران  
وزارت بهداشت، درمان و آموزش پزشکی



باز طراحی ساختار سازمانی  
بیمارستان‌های هیأت امنایی

# نمودار سازمانی تیپ 4 مدیریتی ارتباط با مشتریان الگوی تشکیلات تفصیلی

وزیر بهداشت، درمان و آموزش پزشکی

تصویب کننده

تاریخ

## مدیرعامل



واحد

مدیریت ارتباط با مشتریان

مسؤول واحد

مدیریت ارتباط با مشتریان

کارشناس ارتباط با مشتری

کارشناس مددکاری اجتماعی

0200  
0211  
0251

## نمودار مشاغل

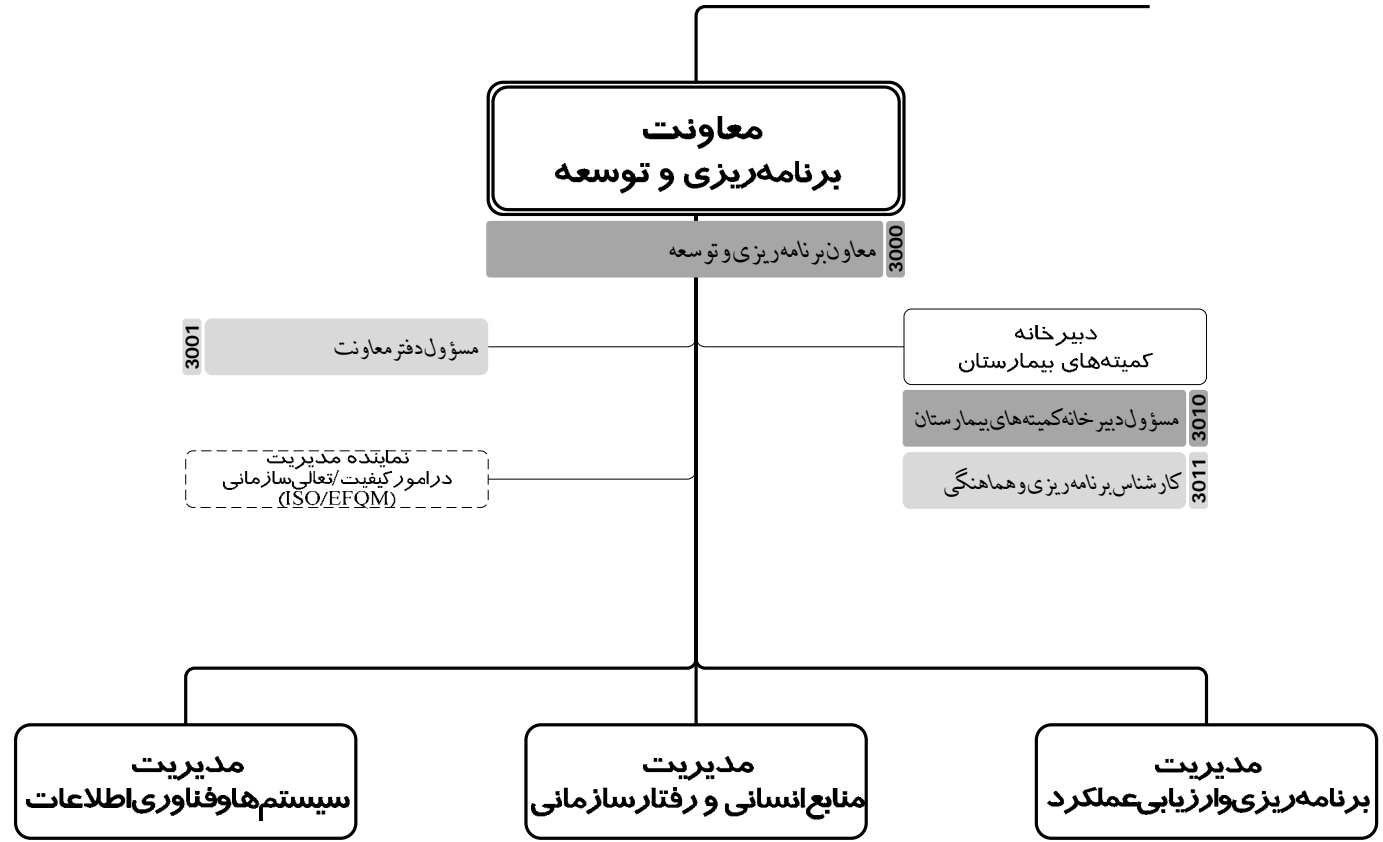
تیپ‌های مختلف حوزه‌برنامهریزی و توسعه

نمودار سازمانی  
**تپ 1 برنامه ریزی و توسعه**  
الگوی تشکیلات تفصیلی  
(جوز همکاری)

وزیر بهداشت، درمان و آموزش پزشکی

تصویب کننده  
تاریخ

مدیرعامل



مدیریت برنامه ریزی و ارزیابی عملکرد  
الگوی تشکیلات تفصیلی  
(تپ 1 حوزه برنامه ریزی و توسعه)

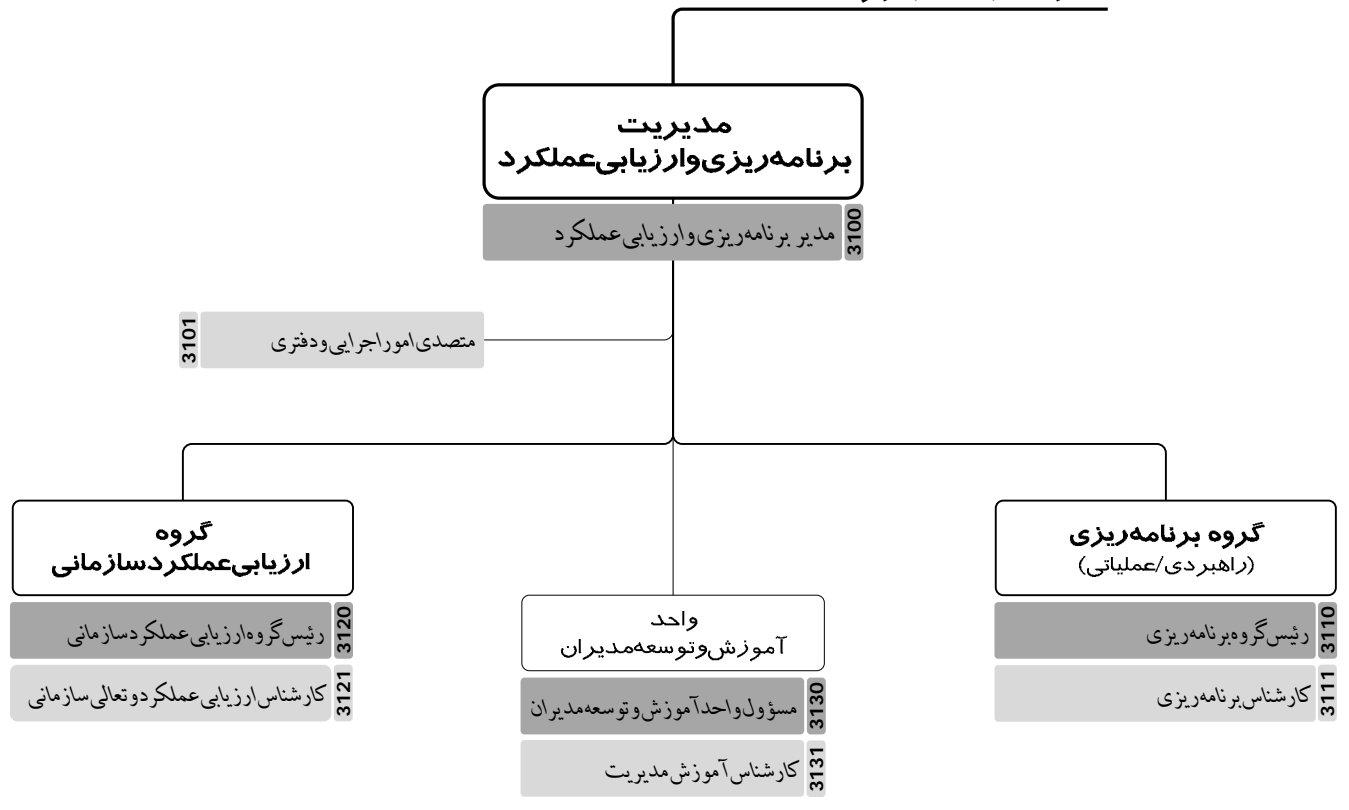
نمودار سازمانی

وزیر بهداشت، درمان و آموزش پزشکی

تصویب کننده

تاریخ

معاونت برنامه ریزی و توسعه





JSH/DVP-T1/A2

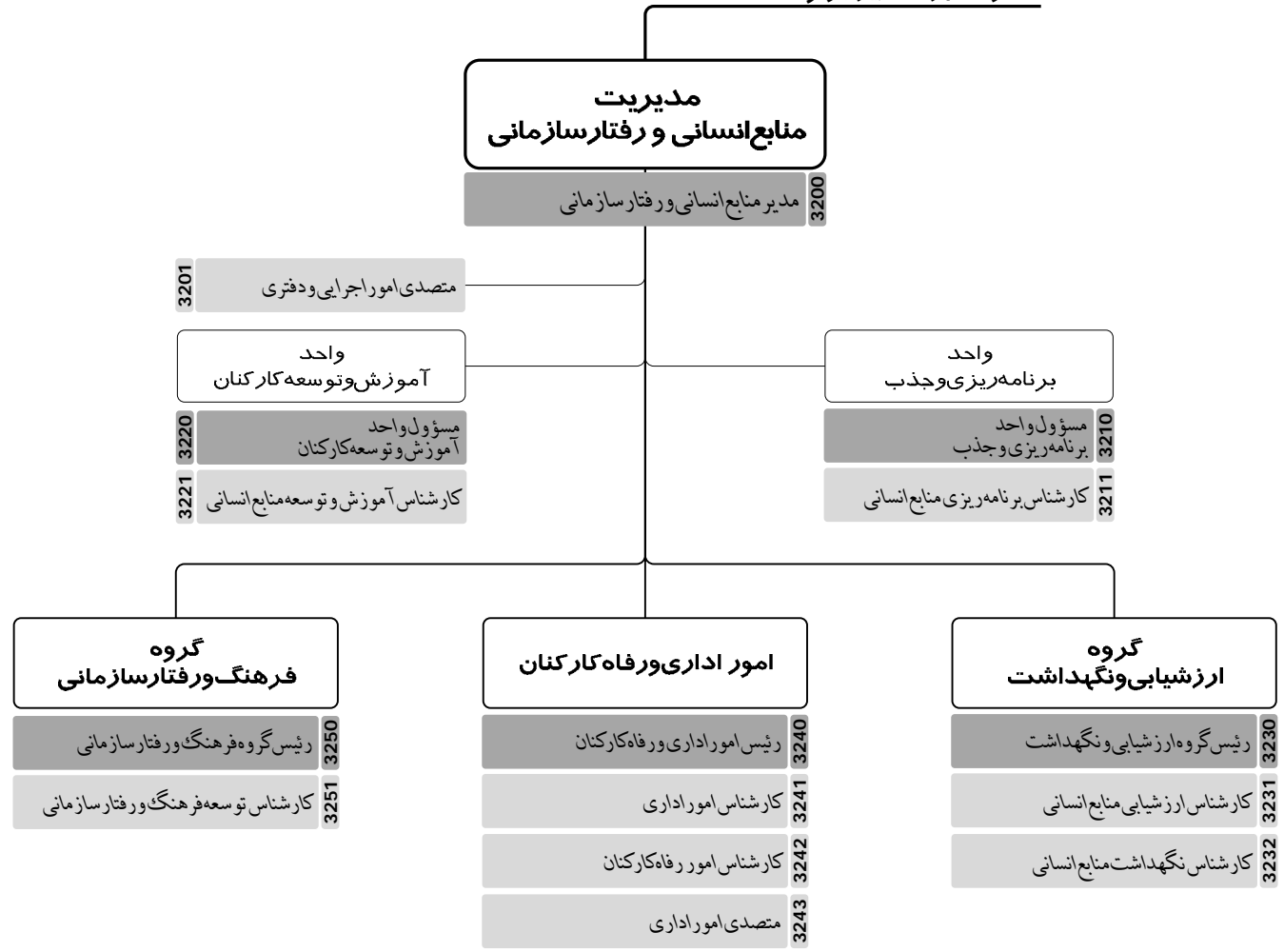
مدیریت منابع انسانی و رفتار سازمانی  
الگوی تشکیلات تفصیلی  
(تپ 1 حوزه برنامه ریزی و توسعه)

نمودار سازمانی

وزیر بهداشت، درمان و آموزش پزشکی

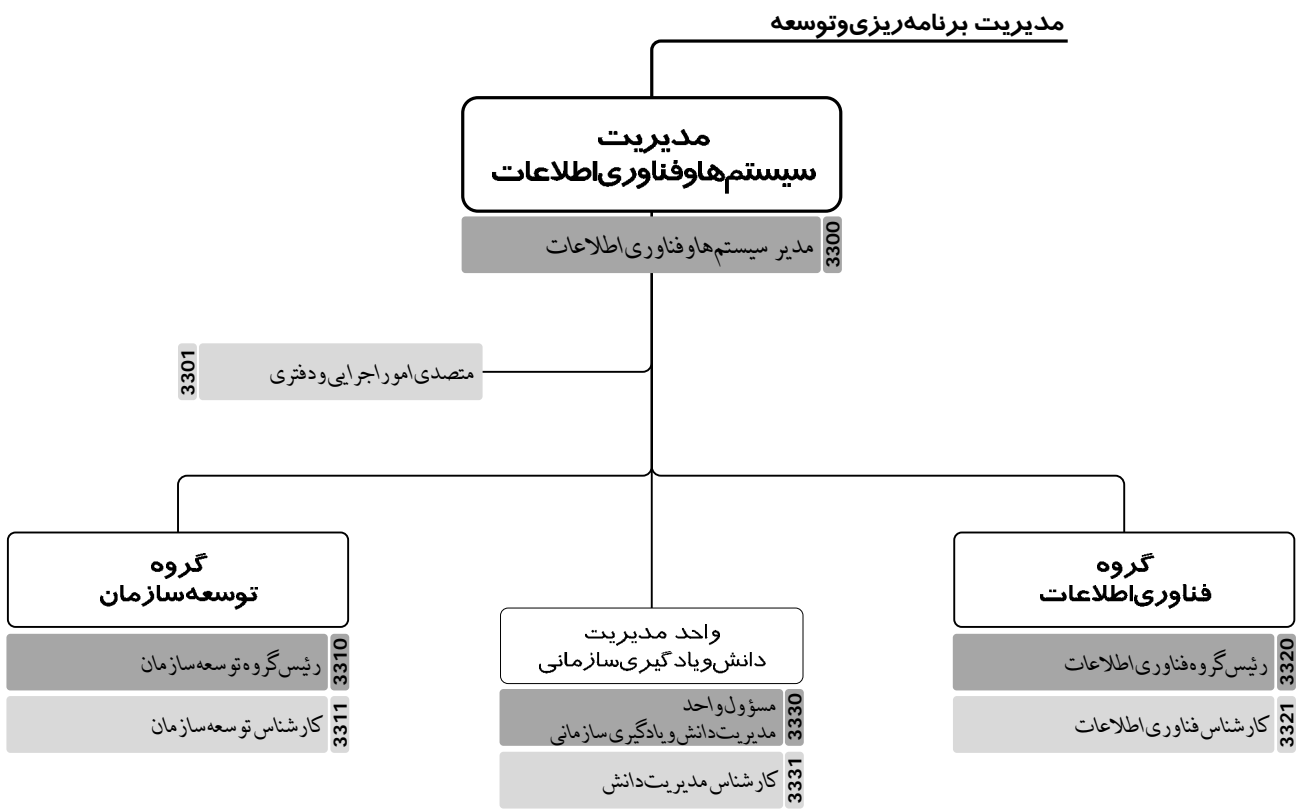
تصویب کننده  
تاریخ

معاونت برنامه ریزی و توسعه



**مدیریت سیستم‌ها و فناوری اطلاعات**  
 (تیم 1 برنامه ریزی و توسعه)  
 الگوی تشکیلات تفصیلی  
 نمودار سازمانی

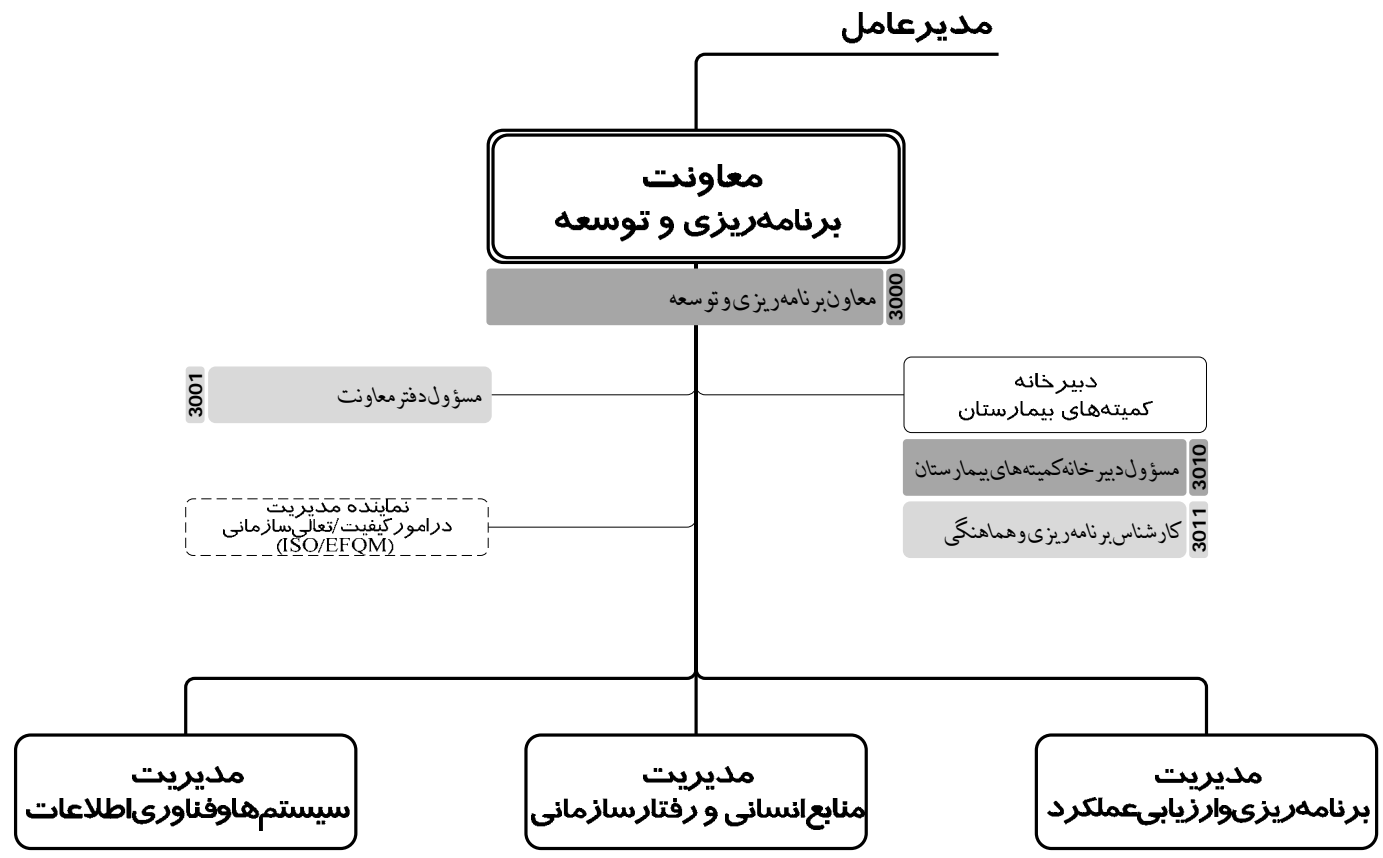
وزیر بهداشت، درمان و آموزش پزشکی  
 تصویب کننده  
 تاریخ



تپ 2 برنامه ریزی و توسعه  
الگوی تشکیلات تفصیلی  
(حوزه معاونت)  
نمودار سازمانی

وزیر بهداشت، درمان و آموزش پزشکی

تصویب کننده  
تاریخ



مدیریت برنامه‌ریزی و ارزیابی عملکرد  
الگوی تشکیلات تفصیلی  
(تیب 2 حوزه برنامه‌ریزی و توسعه)

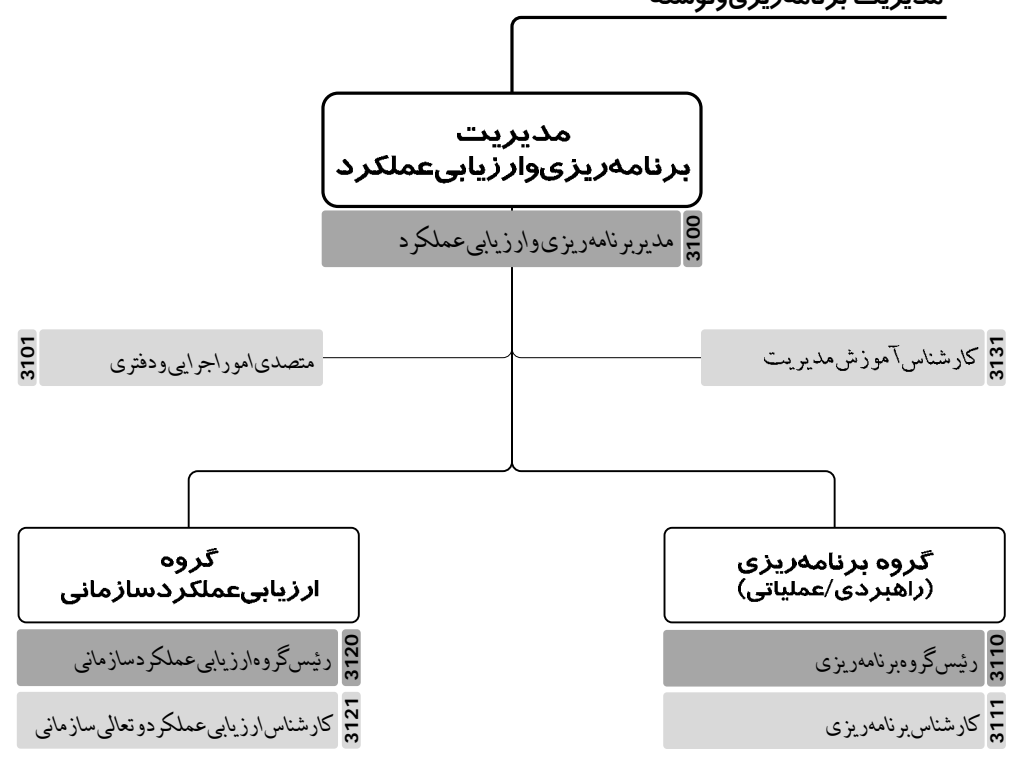
نمودار سازمانی

وزیر بهداشت، درمان و آموزش پزشکی

تصویب کننده

تاریخ

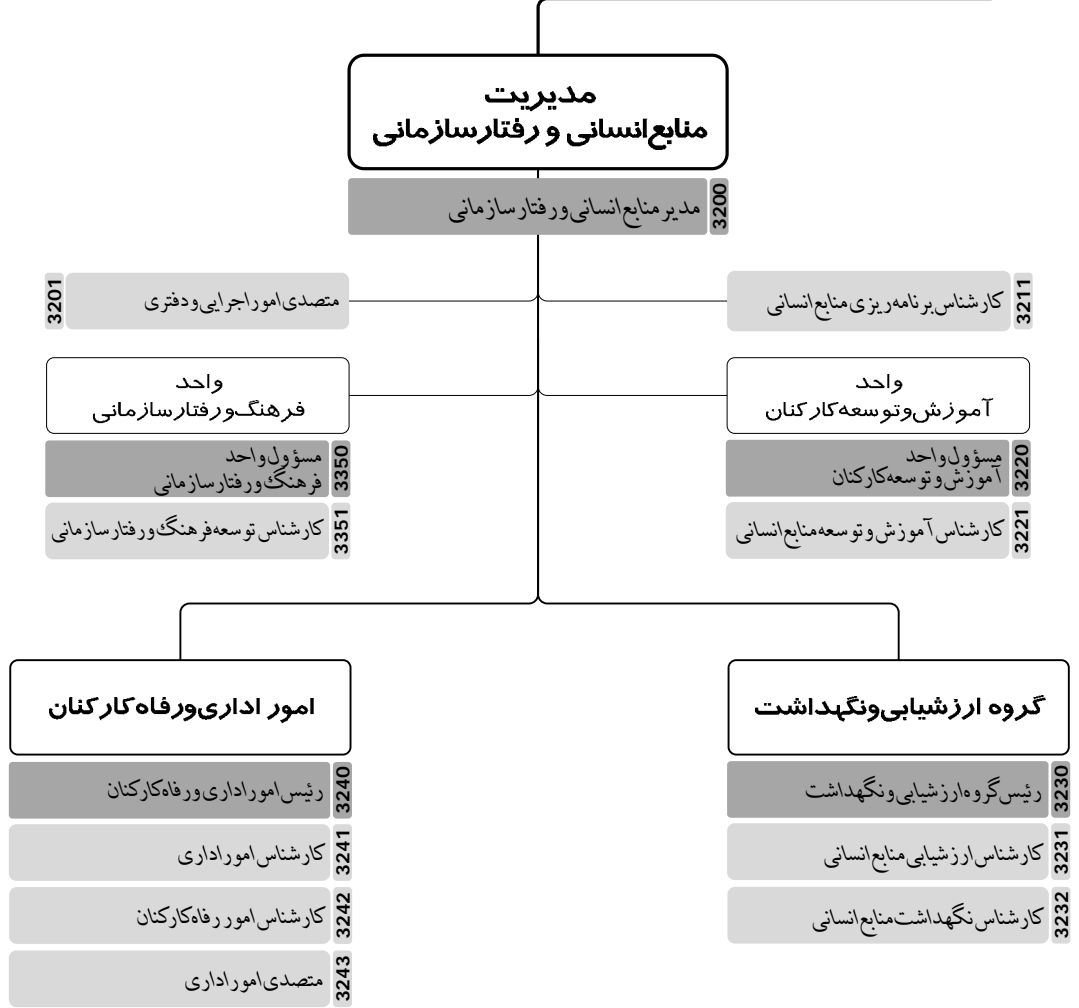
مدیریت برنامه‌ریزی و توسعه



مدیریت منابع انسانی و رفتار سازمانی  
(تیم 2 حوزه برنامه‌ریزی و توسعه)

نمودار سازمانی

مدیریت برنامه‌ریزی و توسعه



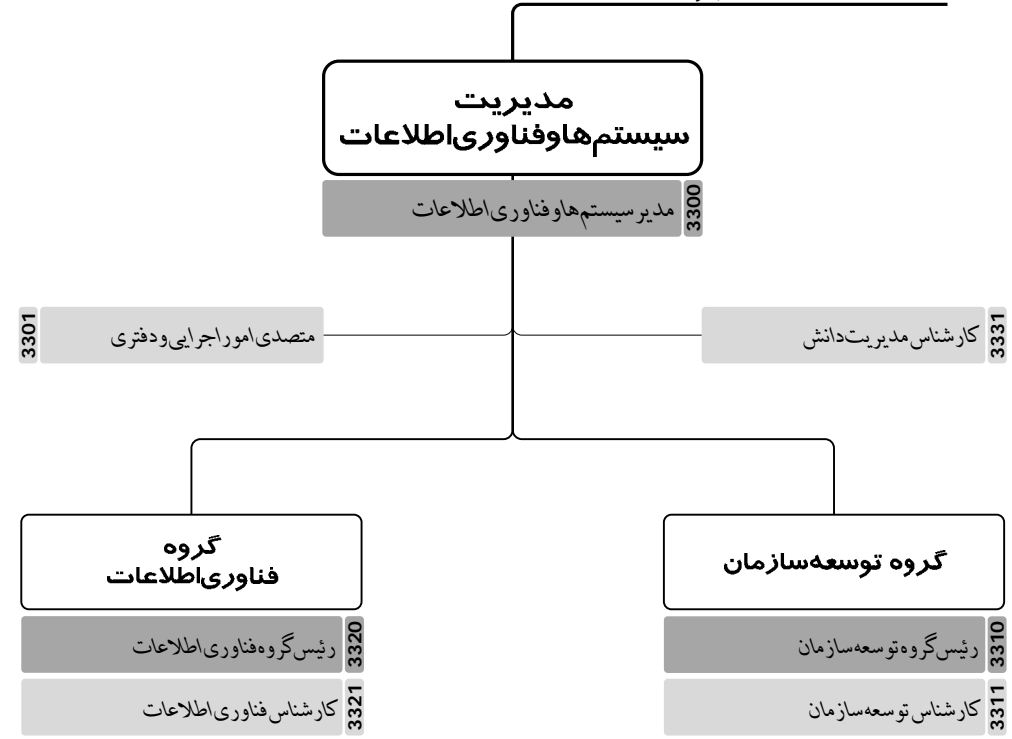
مدیریت سیستم‌ها و فناوری اطلاعات  
(تیم 2 حوزه برنامه‌ریزی و توسعه)

نمودار سازمانی

وزیر بهداشت، درمان و آموزش پزشکی

تصویب کننده  
تاریخ

مدیریت برنامه‌ریزی و توسعه



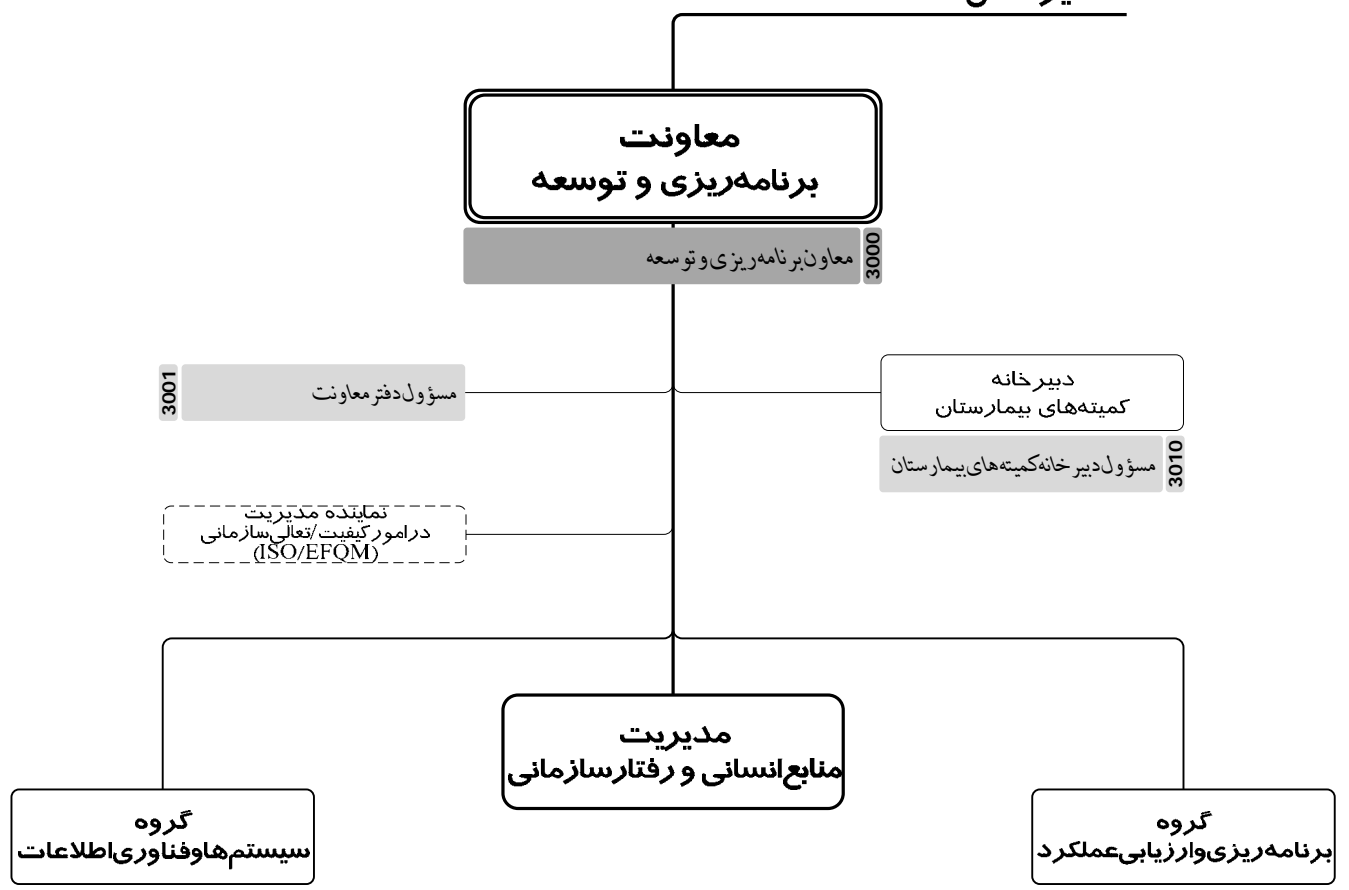
نمودار سازمانی  
**تپ 3 برنامه ریزی و توسعه**  
الگوی تشکیلات تفصیلی  
(حوزه معاونت)

وزیر بهداشت، درمان و آموزش پزشکی

تصویب کننده

تاریخ

مدیرعامل





جمهوری اسلامی ایران  
وزارت بهداشت، درمان و آموزش پزشکی



باز طراحی ساختار سازمانی  
بیمارستان‌های هیأت امنایی

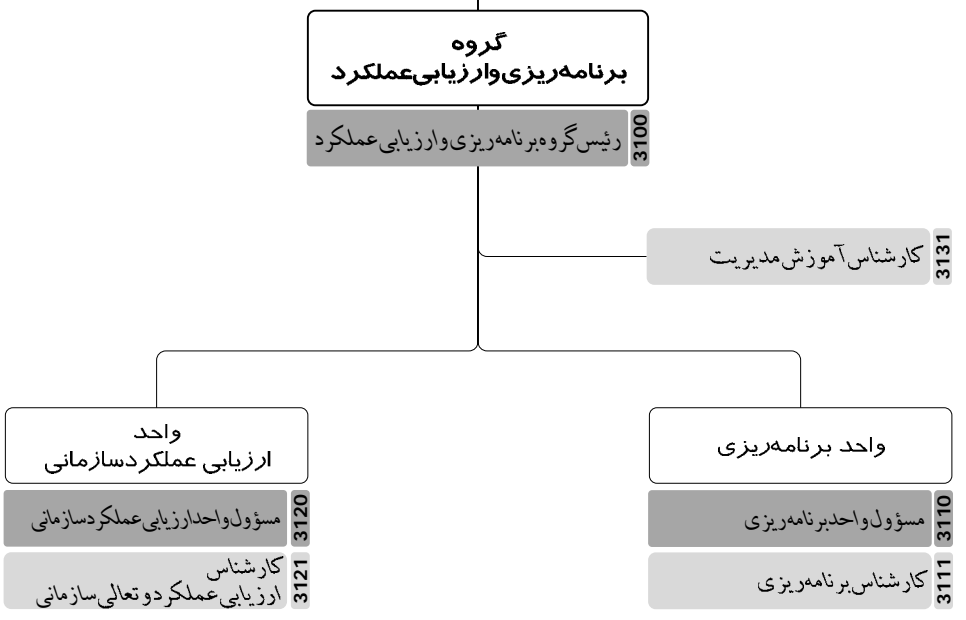
JSH/DVP-T3/A1

مدیریت برنامه ریزی و ارزیابی عملکرد  
(تپ 3 حوزه برنامه ریزی و توسعه)  
الگوی تشکیلات تفصیلی  
نمودار سازمانی

وزیر بهداشت، درمان و آموزش پزشکی

تصویب کننده  
تاریخ

مدیریت برنامه ریزی و توسعه





JSH/DVP-T3/A2

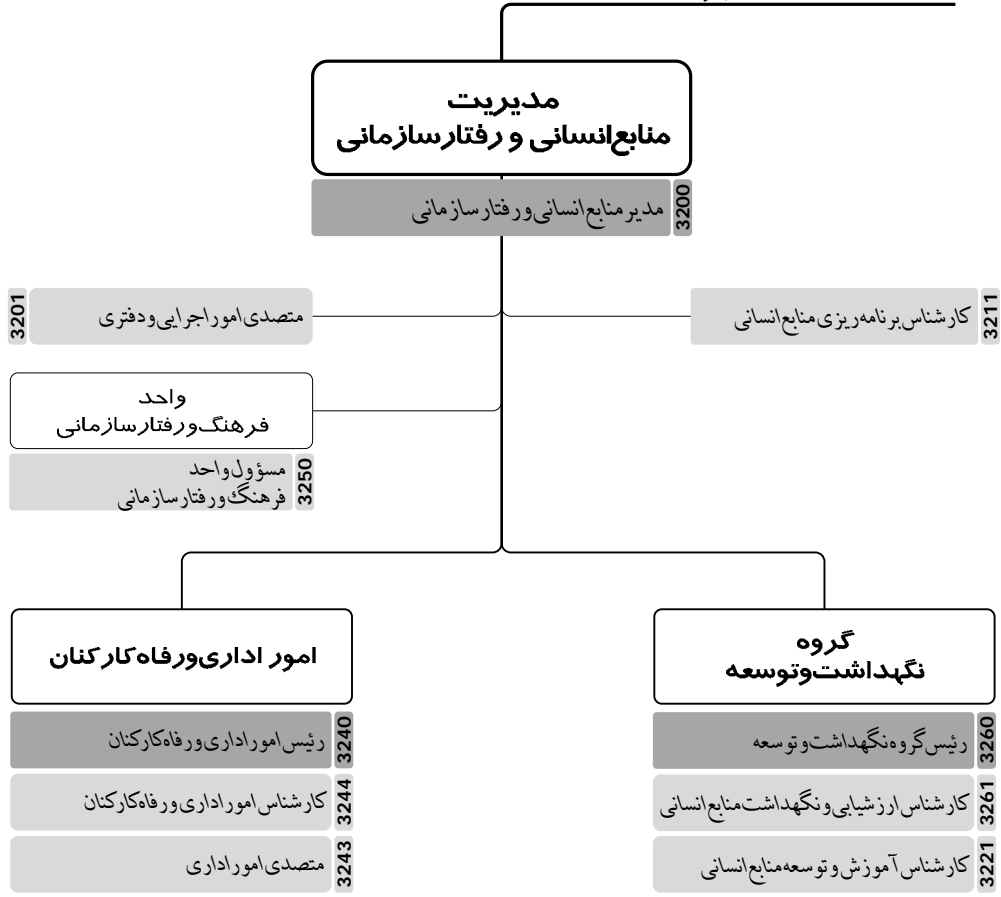
مدیریت منابع انسانی و رفتار سازمانی  
الگوی تشکیلات تفصیلی  
(تیب 3 حوزه برنامه ریزی و توسعه)

نمودار سازمانی

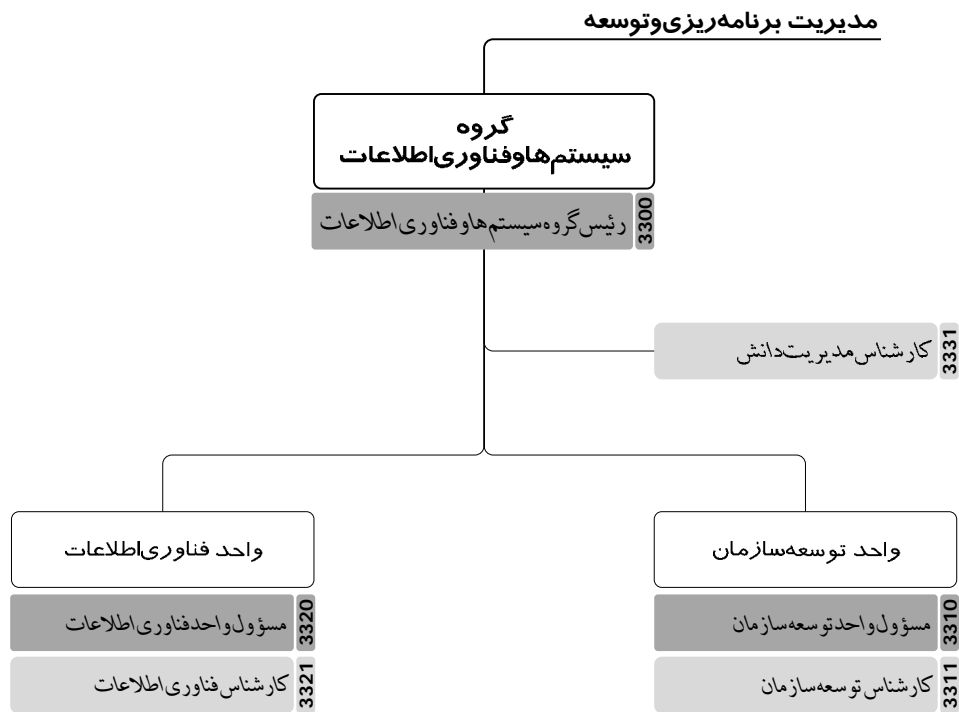
وزیر بهداشت، درمان و آموزش پزشکی

تصویب کننده  
تاریخ

مدیریت برنامه ریزی و توسعه



نمودار سازمانی  
**مدیریت سیستم‌ها و فناوری اطلاعات**  
 الگوی تشکیلات تفصیلی  
 (تپ 3 حوزه برنامه‌ریزی و توسعه)



وزیر بهداشت، درمان و آموزش پزشکی

تصویب کننده

تاریخ

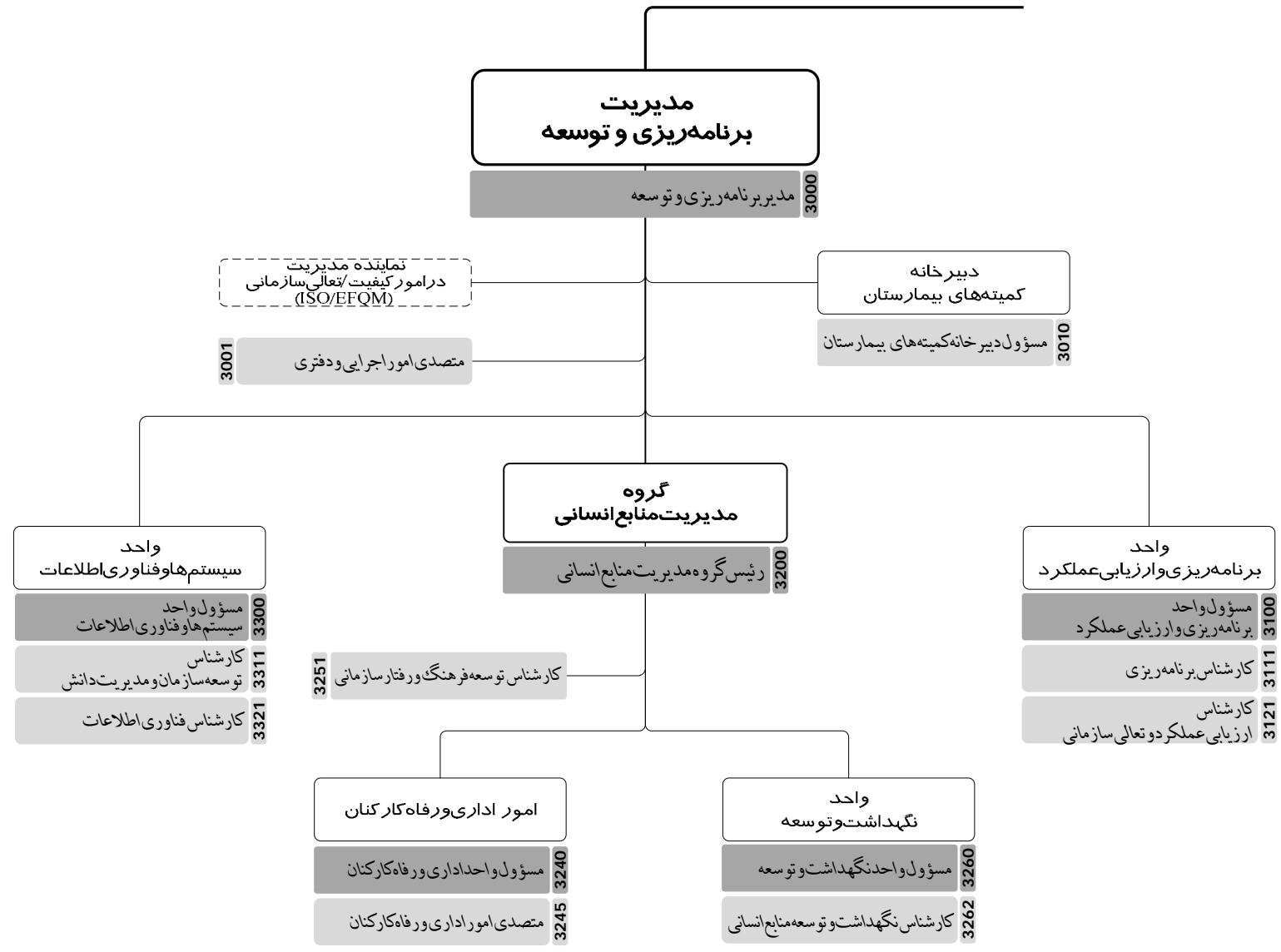
نمودار سازمانی  
تیپ 4 برنامه‌ریزی و توسعه  
الگوی تشکیلات تفصیلی

وزیر بهداشت، درمان و آموزش پزشکی

تصویب کننده

تاریخ

مدیرعامل



الگوی تشکیلات تفصیلی  
نمودار سازمانی  
تیپ 5 برنامه ریزی و توسعه

